

1967

A

4498





*Aria*  
*Signor, voi sapete*  
*per il Clavicembalo*  
*Del Sig. Giuseppe Haydn.*

Raccolta d' Arie N<sup>o</sup> 23.

*In Vienna presso Artaria Compagni.*

C.P.S.C.M.

50<sup>cr</sup>



Aria.

Andante.

Musical notation for the first system of the aria, featuring a vocal line and a piano accompaniment line. The key signature has two flats and the time signature is 2/4. Dynamics include p, fz, and p.

Musical notation for the second system, including the vocal line with lyrics "Signor voi fa-" and the piano accompaniment. Dynamics include f, p, fz, and f.

Musical notation for the third system, including the vocal line with lyrics "-pete senz' al-tre pa-role per u-na ra-gazza che co-sa ci vuole" and the piano accompaniment. Dynamics include p, fz, p, and f.

Musical notation for the fourth system, including the vocal line with lyrics "di-re che giunta a cert' anni" and "comincia a Sen-ti-re comincia a Sen-ti-re l'affan-ni del" and the piano accompaniment. Dynamics include p, f, fz, and p.



3

cor  
voi sa = pe = te sen = z' al = tre pa = ro = le

per u = na ra = gazza che co = sa vi vuole per una vo di = re che giunta a cert' an = ni *f*

comin = cia a sen = ti = re gl' affan = ni l' affan = ni del cor comin = cia a sen =

*p* *fz* *p* *fz* *fz*

= ti = re gl' affan = ni del cor comincia a sen = tire gl' affan = ni del cor *Sig:*

*sp* *sp* *sp* *sp* *sp* *sp* *ff*



*ff* = nor voi sa = pete senz' al = tre pa = role per u = na ra = gazza che co = ra vi

vuole *f* per una vo di = re che giun = ta a cert' an = ni *f* comin cia a sen =

= ti = re comin = cia a sen = ti = re *ff* *p* *f* *p* gl' affan = ni del cor

= mincia a sen = tir gl' affan = ni gl' affan = = = ni gl' affan = ni del cor

*ff*  
*Presto.*



ci vuol Conten = tezza ci vuol al-le = gria ci vuol un che

fia per lei tut-to ar = dor *f* ci vuol conten = tezza *f* ci

vuol al-le = gria *f* ci vuol un che *f* per lei tutto ar-

= dor ci vuol un che fia per le = i tut = to tut = to tut = to tut = to tut = to ar = *V. S.*



6

*f* = dor *p* ci vuol conten = tezza *f* ci vuol al = le = gri a *p* *f*

*p* ci vuol un che *f* *p* *f* per lei tut = to ar. dor ci vuol un che *f* *p* sia per

le = i tut = to tut = to tut = to tut = to tut = to ar = dor per lei tutto ar = dor per

lei tutto ar = dor .









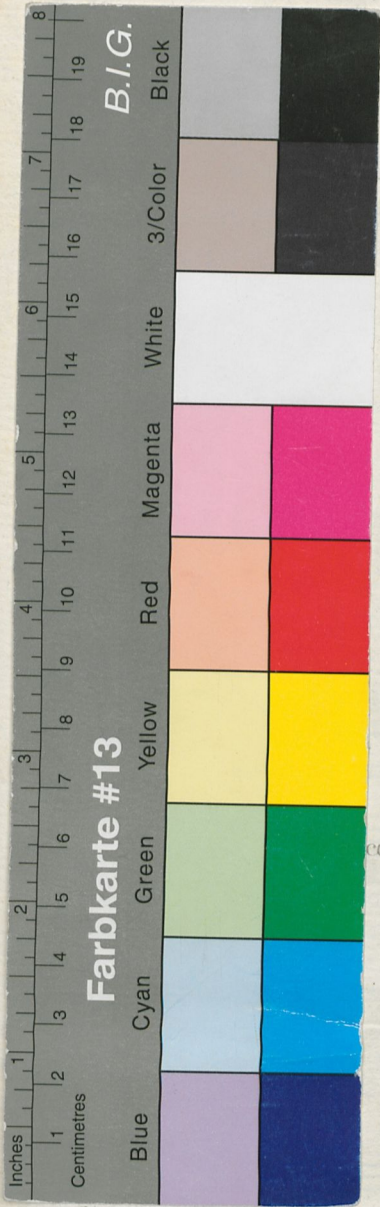
X 231 9584

677 4498

Ed. 131 179<sup>a</sup>, 180<sup>b</sup>, 176<sup>c</sup>, 178<sup>d</sup>







*Aria*  
*Signor, voi sapete*  
*per il Clavicembalo*  
*Del Sig. Giuseppe Haydn.*

colfa d'Arie N<sup>o</sup> 23.

*In Vienna presso Artaria Compagni.*

C.P.S.C.M.

30<sup>va</sup>

