

1967

A

4498





Arietta
chi mi mostra chi m'addita.
per il Clavicembalo
ricavata dall' Opera
Le Gare generose
Del Sig. Paisiello.

Raccolta d' Arie N^o 2.

in Vienna presso Artaria Compagnie.

15. X^{mo}.







Gelinca
Allegretto.

Chi mi mostra chi mi ad-dita, dove stà il mio dolce a-more

chi mi mostra chi mi ad-dita dove stà il mio dolce amore

re-ga-lar gli voglio il core che alle gretto in sen mi stà che alle gretto in sen mi

Stà che allegretto in sen mi stà chi mi mostra chi m'ad-dita chi m'ad-

= di-ta chi mi mostra chi mi mostra chi m'addita, dove Stà il mio dolce amore rega-

= lar gli voglio il core, che alle-gretto in sen mi stà chi mi mostra chi m'ad-di-ta do-ve

stà il mio dolce amore dove dove dove Stà re-ga-lar gli vo-glio il co-re



che alle gret-to in sen mi stà che alle-gretto in Sen mi Stà che alle gretto in

Sen mi stà rega-lar gli voglio il core che alle-

= gretto in Sen mi sta in Sen mi stà in Sen mi Stà in Sen mi Stà







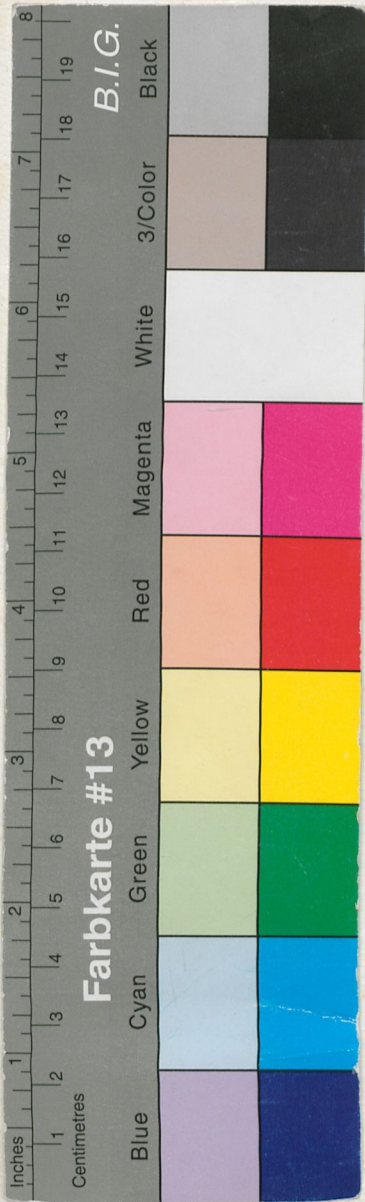
X 231 9584

67A 4498

Ed. 131 179^a, 180^b, 176^c, 178^d







Arietta
chi mi mostra chi m'addita.
per il Clavicembalo
ricavata dall'Opera
Le Gare generose
Del Sig. Paisiello.

Raccolta d' Arie N^o 2.

in Vienna presso Artaria Compagnie.

15. X^m.

