

Verzeichnis 7-

Handbuch Nr. XXXVI.

67a

Ygg. St. 8° 66/67a



3/2016/200257/2







Inhaltstaupeige zum Stammbuch des Johann-Benedict Ferdinand
Sturöben im 1793 zu Breslau angelegt

/ Nr. XXXVI /

Drugi Eira Koenig - Hartmann.
1890

II

Handwritten text, likely bleed-through from the reverse side of the page.

Handwritten text, likely bleed-through from the reverse side of the page.

Handwritten text, likely bleed-through from the reverse side of the page.

Handwritten text, likely bleed-through from the reverse side of the page.



Strindberg

/ Breslau? /





2.

Mojell

/ Breslau /





David Gottfried Gerhard geb. 1734 † 1808

Theolog. Pömpfischer Ober-Consistorialrath u. Professor in Breslau



[Faint, illegible handwriting, likely bleed-through from the reverse side of the page.]



Wilase

/Breslau/





von Schlesien Det. wohl der von König Friedrich II von Preußen geachtet (1786)
Georg Heinrich von Schlesien Det., Consistorial- u. Pappillenrath zu Breslau 1800



[Faint, illegible handwriting]



von Kloster / Pipstorf in Bayern /





Daniel Heinrich Hering geb. 1722 † 1807

Theolog. Preussischer Ober-Consistorialrath u. Hofprediger, Director der
Friedrichsschule in Breslau.



17

[Faint, illegible handwriting, likely bleed-through from the reverse side of the page]



Ludwig Friedrich Gedike geb. 1761 † 21. Bräun 1838

Pädagog, Rector am Gymnasium zu Bentzen

[Faint, illegible handwriting]



9.

Micronymus Scholtz





C. W. v. Böhmer



10

[Faint, illegible handwriting]



August Everhard geb. 1739 † 1805

Philosoph, Professor an der Halle, vide Piner IX pag. 158

Schiffstücken

4

[Faint, illegible handwriting]

[Faint, illegible handwriting]



12. a.

Johann Eberhard Schreibler geb. 1736 † 1803

Mathematiker u. Astronom, Professor in Breslau.



12. 6.

Sohn Gottlieb Lehmann geb. 1748 † 1813
Philolog, Professor an Breslau.



Faint, illegible handwriting, possibly bleed-through from the reverse side of the page.



Georg Gustav Fülleborn geb. 1765 † 1803

Doktor u. Schriftsteller, Professor am Elisabethanum in Breslau

Rhetorik. Beiträge zur Geschichte der Philosophie I. Th.

[Faint, illegible handwriting, likely bleed-through from the reverse side of the page]



G. L. Rabe Collaborator am Eisenhammer in Breslau



[Faint, illegible handwriting]



Ferdinand Nichel





Sohn Gottlieb Trüffer

161





17.

S. S. Winsten





Johann Georg Raupbach



Johann Reinhold Forster geb. 1725 † 1758

Naturforscher u. Naturmaler, Professor in Halle. Begleitete 1772-75
Capitain Cook auf seiner zweiten Reise um die Erde. Vide Pison XI, pag. 32

Schriftsteller.

[Faint, illegible handwriting, likely bleed-through from the reverse side of the page.]



Bohan August Noepelt geb. 1734 † 1807

Theolog, Seminar Director zu Halle. Viel Pinn XXI pag. 40

Schrißsteller.

Georg Christian Nonapp geb. 1753 F. 1825

Theolog, juristisch. Consistorialrath u. Professor in Halle, Director
der Franke'schen Hofbibliothek in Bonn

Fachschriftsteller.

[Faint, illegible handwritten text, likely bleed-through from the reverse side of the page.]



Alzred Hermann Niemöyer geb. 1754 † 1828

Theolog, Philolog u. Pädagog, 1793 Director des Francke'schen Stiftes,
1808-13 Kanzler u. Rector perpet. der Universität Halle.

Vide Perner XXI, pag. 1

Schiffstiller

[Faint, illegible handwriting]

[Faint, illegible handwriting]

[Faint, illegible handwriting]

[Faint, illegible handwriting]



Heinrich Balthasar Wagnitz geb. 1755 F. 1838

Theolog, princip. Assistentenrat & Superintendent in Halle
Professor der Theologie. Vide Pierer XXIV pag. 243

Fachschriftsteller.

[Faint, illegible handwriting]

[Faint, illegible handwriting]

[Faint, illegible handwriting]



Georg Simon Mohr geb. 1739 † 1812

Mathematiker u. Physiker, Professor in Halle; vorher in Helmstedt.
vide Pierer XVI pag. 244

Fachschriftsteller

[Faint, illegible handwriting, likely bleed-through from the reverse side of the page]



Daniel Gottlieb Berg geb. 1724 † 1795

Theolog, Pastor an der Elisabethkirche in Breslau

[Faint, illegible handwriting, possibly bleed-through from the reverse side of the page]



26.

Bohn-Güterbuch Morgenbüchse gl. 1741 ff. 1804

Amz p. Bresten





27.

Christiane Dorothea, verwitwete Grope geb. Röhr.





Adrian Ludwig Schütze geb. 1734 † 1793

Christoph L. Orientalis, Professor d. seit 1785 Director des Francke'schen
 Stiftes zu Halle. Nid. Pinar XXVII pag. 3717

Fachschriftsteller

[Faint, illegible handwriting, likely bleed-through from the reverse side of the page]

[Faint, illegible handwriting]



g.

Minister Ernst G^ute 1754 ff. 1805

Theolog, Oberdiakon an der Marienkirche in Pöppeln 2. Malte.



2

[Faint, illegible handwriting]



H. W. Ratze





Carl Meißner Kurstan





Christian Gottlieb Burger





Wilhelm Samuel von Berford Breslau 1793.

Samuel Berford, Tind. Nr. 72 Breslau ward 1725 in den böhmischen
Adelstand erhoben.

[Faint, illegible handwriting, likely bleed-through from the reverse side of the page.]



Caiparij ?

34.





Ebersbach

35





Christian Garve geb. 1742 † 1798

Philosoph d. Schriftsteller geb. 1741 Breslau, Professor in Leipzig

11

[Faint, illegible handwriting]



37.

Mariana Friderica verwitwete Lucas, geb. von Wettmarfeld



12
Königliche Bibliothek
zu Berlin



G. von Pachaly'

Der Rathsmann Johann Pachaly zu Breslau ward 1734 in den böhmischen
Adelstand erhoben.



[Faint, illegible handwritten text, possibly bleed-through from the reverse side]



Faber Lieutenant vom Feld- Artillerie- Corps.



126

Faint, illegible handwriting, possibly bleed-through from the reverse side of the page.



Andreas Theophilus Fenzl

Theolog, Geistlicher an St. Barbara p. Breslau.



Faint, illegible handwriting, possibly bleed-through from the reverse side of the page.



Promnitz

41.

II¹ Freiherrn u. Grafen in Melesina





B. G.^a Mber d. all.

Kygl. Hofrat





Miliane Friederike Neuwitz geb. Bittner





44.

Nürnberg





Antoinette Neuwirth.





Donat Georg Richter.



[Faint, illegible handwriting]



Lucas

47.





Rimmern 64.





Balthasar Ludwig Tralles geb. 1708 † 1797 in Breslau

Appt., sachsen-götha'scher Rath. u. Leibantze des Königs von Polen.
 Mathemat. N. de Piner XXI pag. 400

Fachschriftsteller.

[Faint, illegible handwriting, likely bleed-through from the reverse side of the page.]



Caroline Schiebel geb. Neuwirth





F. Topff

51.





Index

52.





Tarante *Haupt-Secretain*





Ferdinand Wilhelm Mitte





55.

Isabella Eleonora Neumann





von Näge gt. Trüsch von Büttar

Sachsen.

[Faint, illegible handwriting, possibly bleed-through from the reverse side of the page]



57.

von Gordon

Schlesien.





B.

58.





Gotthard Benjamin Lehmann

55.



[Faint, illegible handwriting]



60.

A. C. Lehmann





61.

Dorothea Mariana Nürnberg geb. Lucas



[Faint, illegible handwriting]



C. W. Nürnberg, Pastor





63.

Johann Friedrich Wiedel





Tischlein.

64.





Jusanna Elisabeth verwitwete Sperlich



Faint, illegible handwriting, possibly bleed-through from the reverse side of the page.



Johann Friedrich Moltzke

66.





67.

Rosina Eleonora Lünig geb. Wächter ?





Johann David Lienig





David?

69.





70.

Johann Christian Weip, Kaufmann





Neuwitz

181





72.

Caroline Louise Neuwert geb. Scholtz





173.

Empfängerin Caroline von Thun zu Schreibitz geb. von Berford



[Faint, illegible handwriting]



74.

Caroline Schubert





75.

P. Eleanora Mapsin





76.

Carl Gustav Korn





Carl Friedrich Trobsp.

77.





B.

Bayer 32
Böhmer 10
Büzy 25

C.

Campary ? 34

D.

Dacid ? 69

E.

Eversand 11 Halle
Eversbach 35

F.

Fahr 35
Fangel 40
Forster 19 Halle
Frotop 77
Fülleborn 13

G.

Garre 36
Gedithe 8
Gerhard 3
Gordon 57
Grope 27
Guete 25 Halle

M.

Mapp(in) 75
Mersper 33
Mering 17
Mollshay 66
Mojole 2

N.

Nerstan 31
Nloober 6
Nluugel 24 Halle
Nnapp 21 Halle
Norn 76





L.

Lehmann 59, 60
Lienig 67, 68
Leber 37, 47

M.

Milde 54
Morgensper 26

N.

Näfe 56
Ninmann 55
Ninwertz 43, 44, 45, 71, 72.
Niebel 15
Nienziger 22 Halle
Noepelt 20 Halle
Nürnberger 61, 62

P.

Pachaly 38
Promnitz 41

R.

Rabsal 30
Rahn 14
Ranzbach 18
Richter 46

S.

Sarenke 53.
Schaeffer 16
Schick 12^s, 50, 52, 73, 74.
Schlechtendal 5
Scholtz 9
Schölze 28 Halle

Schimmel 12^s
Spelke 65
Stindner 1.

T.

Tischbin 64
Toppf 51
Tralles 45

U.

Uber 42

W.

Wagnitz 23 Halle
Wied 63
Wipf 70
W. Lass 4
Wünster 17

Z.

Zimmerman 48

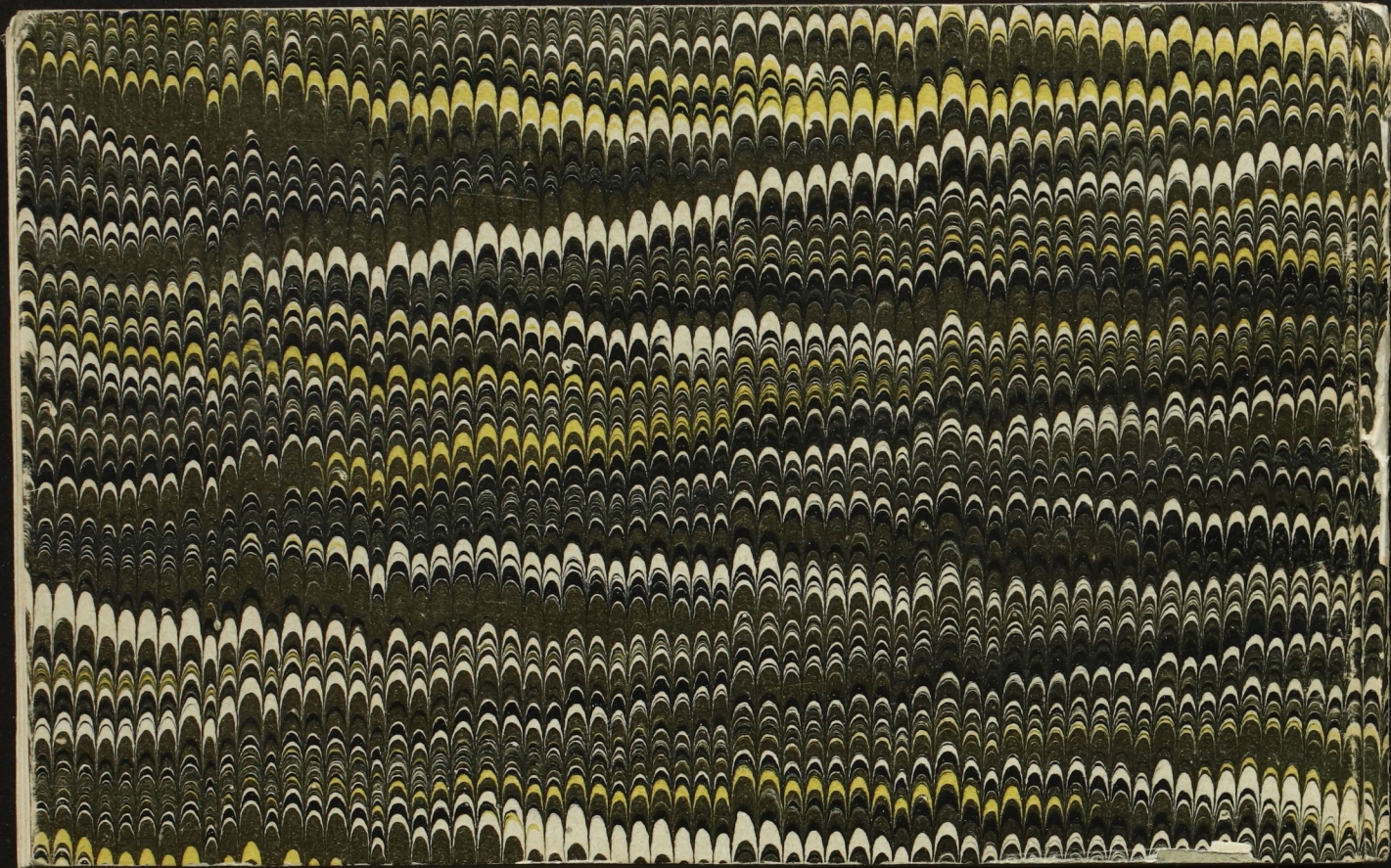






Yg. St. 8° 66/67a



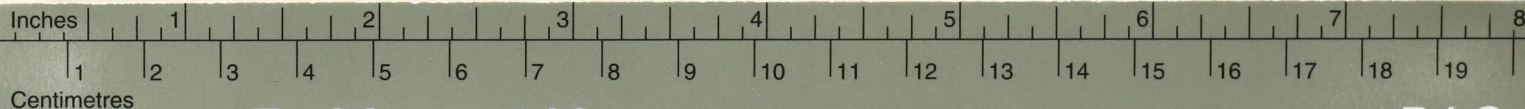


I
1.

Inhaltstafel zum Stammbaum des Johann Benedict Ferdinand
Sturöben im 1793 zu Breslau angelegt

/ Nr. XXXVI /

Drugi Eira Wenig - Nertmannova.
1830



Farbkarte #13

B.I.G.

Blue

Cyan

Green

Yellow

Red

Magenta

White

3/Color

Black

