

Kartensammlung

Altkt U I 3 1 / 19

# Terrain-Karte

VON

# Friedrichroda i. Th.

Einundzwanzigste Auflage.

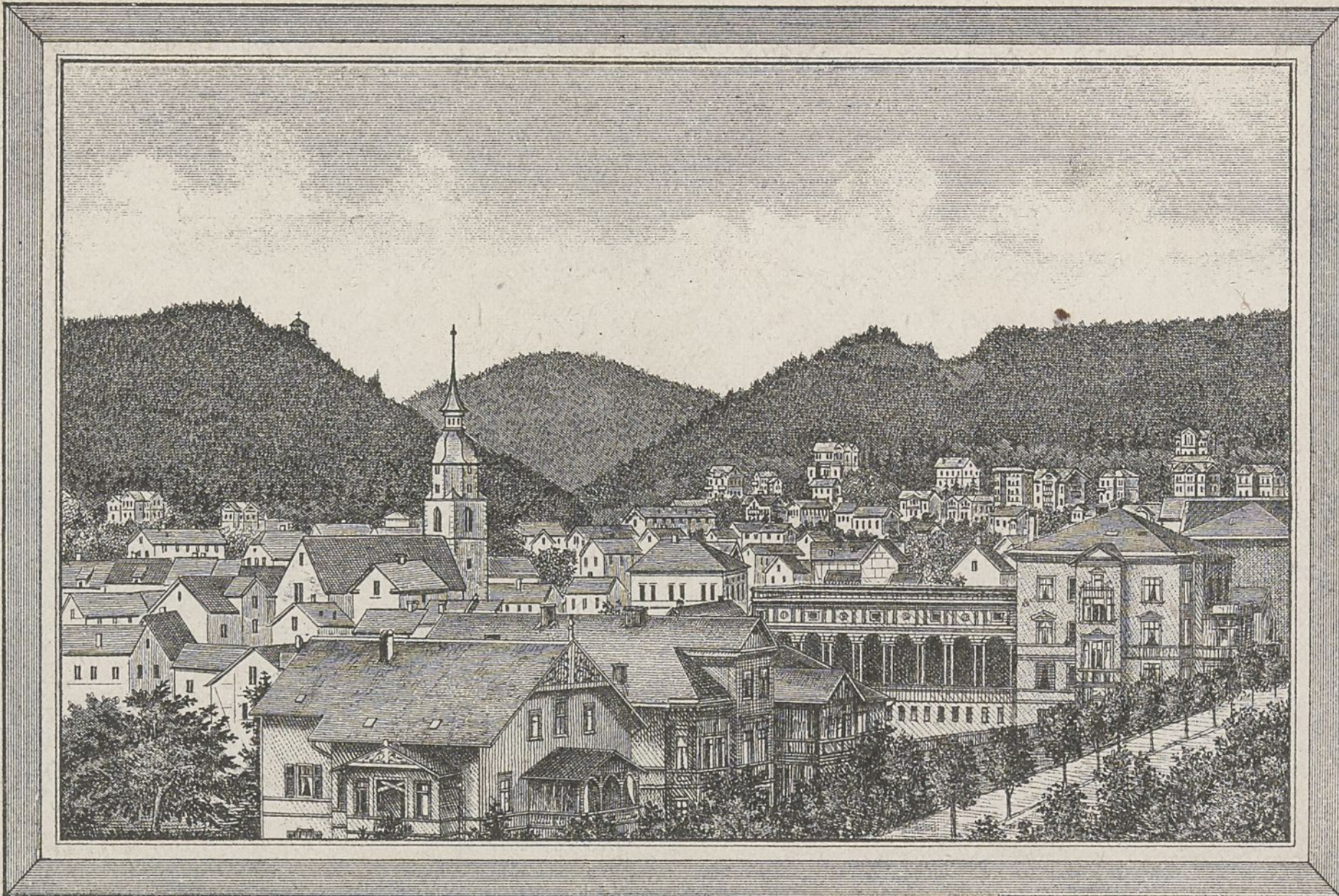
Vollständig umgearbeitet

VON

A. Creutzburg, Lehrer.

Kart 80 207

Kart 80 20 A



Gesetzl. geschützt

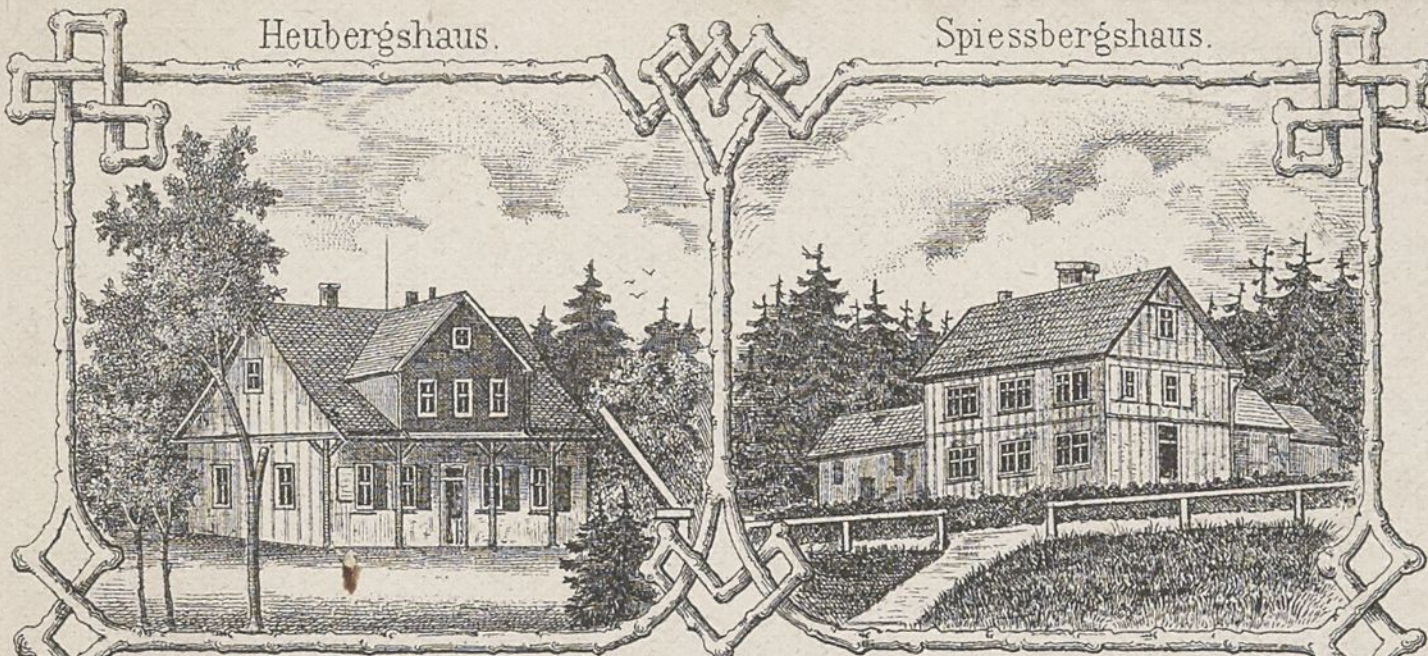
Hch. Debes, Waltershausen.

BAD FRIEDRICHRODA.



Heubergshaus.

Spiessbergshaus.

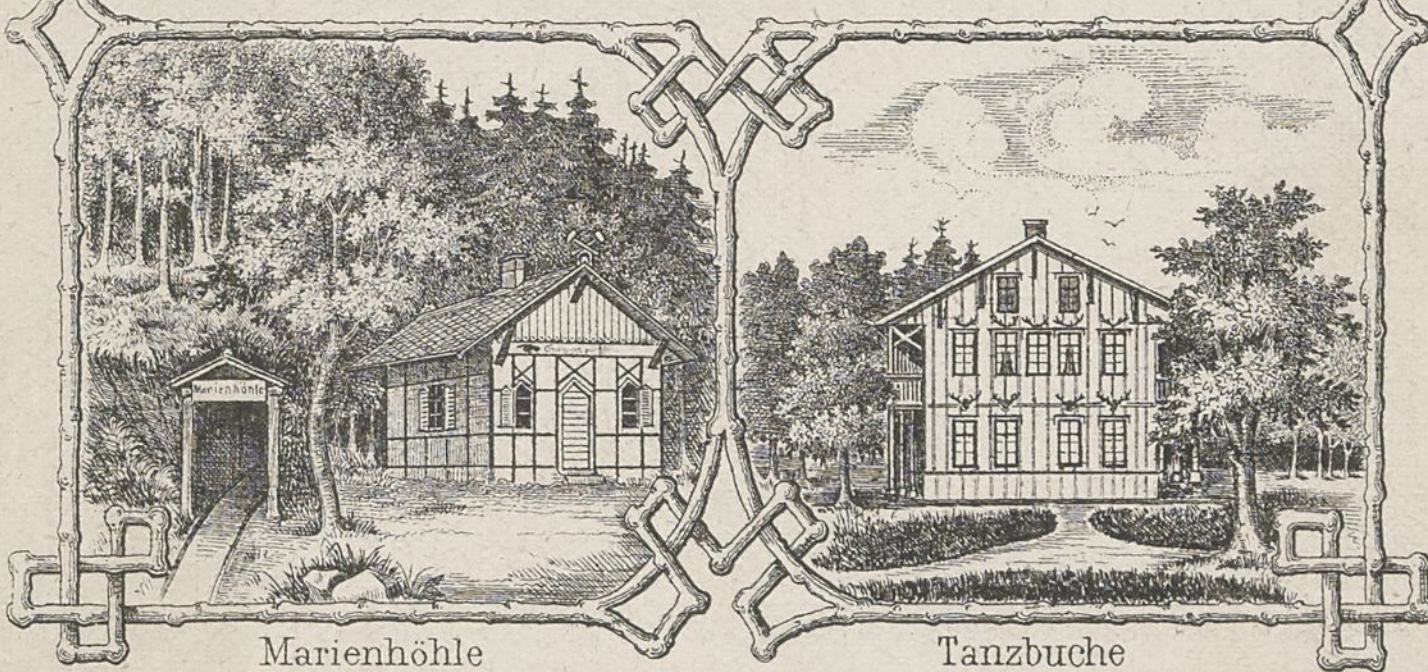


Schloss Reinhardsbrunn



Marienhöhle

Tanzbuche



Urheberrecht vorbehalten.

Nachdruck verboten.

NORDEN



Kart 80207

600

fec. A. Creutzburg, Friedrichroda.

Plan v. Friedrichroda.

Lith. Anst. v. Hch. Debes, Waltershausen.



Thüringenschlösser

Thüringenschlösser

Thüringenschlösser

Thüringenschlösser

Thüringenschlösser

Thüringenschlösser

Thüringenschlösser

~~Thüringenschlösser~~



Thüringenschlösser

Thüringenschlösser

Thüringenschlösser

Thüringenschlösser

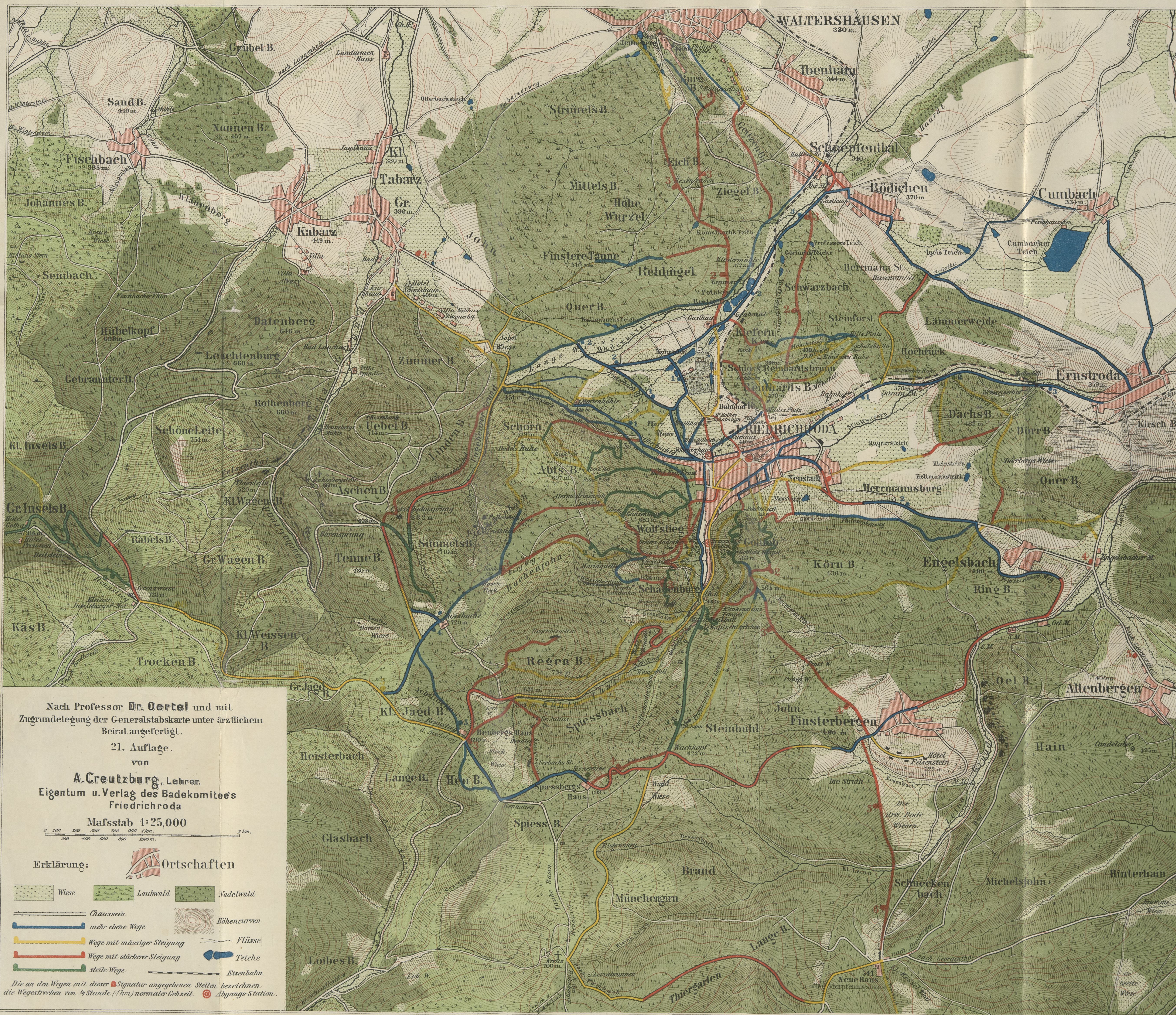


Altst. VI B 4/119

Kart 80 201



# Uebersichtskarte des Luft- und Terrain-Kurortes Friedrichroda i. Th.



Nach Professor Dr. Oertel und mit Zugrundelegung der Generalstabkarte unter ärztlichem Beirat angefertigt.  
 21. Auflage.  
 von  
**A. Creutzburg**, Lehrer.  
 Eigentum u. Verlag des Badekomitees Friedrichroda  
 Maßstab 1:25,000

Erklärung:


Die an den Wegen mit dieser Signatur angegebenen Stellen bezeichnen die Wegestrecken von 4 Stunden (1 km) normaler Gehzeit. Abgangsstation.

Urheberrecht vorbehalten.

## Verzeichnis der Promenadenwege des Luft- und Terrain-Kurortes **Friedrichroda** nach Oertel'schem System.

Eigentum und Verlag des Bade-Komitees zu Friedrichroda.

### I. Mehr ebene Wege.

- A. Ausgangspunkt: Schweizerhaus.**
1. Oberbüchig, Marienhöhe, Ungeheurer Grund; (2,2 Km) 35 Min.
  2. Unterbüchig, bis zur Langenwiese; (1,8 Km) 27 Min.
  3. Perthesweg, Kurhaus, Villa Fritzsche, von Milde's Platz (1 Km) 15 Min.
  4. Herzogsweg, Schauenburg's Schneidemühle; (1,6 Km) 24 Min.
  5. Kiefernkopf, Reinharbsbrunn, Klostermühle; (2,4 Km) 40 Min.
  6. Unterbüchig, Breitensee, Bahnhof, Reinharbsbrunn, Rödichen; (3,8 Km) 1 Std.
  7. Oberbüchig, der Langenwiese entlang nach Reinharbsbrunn; (4,9 Km) 1 1/2 Std.
  8. Perthesweg, Kurhaus, Reinharbsberg, Schwarzbach, Schutzhütte; (3,2 Km) 48 Min.
  9. Oberbüchig, Vörster's Promenade; (2,4 Km) 40 Min.
- B. Ausgangspunkt: Rathaus-Platz.**
10. Ernstdaerstrasse, Dammühle, Schweizerhof; (3 Km) 45 Min.
  11. Herzog Ernst-Platz, Lindenstrasse, Schweizerhof; (3,4 Km) 50 Min.
  12. Hauptstrasse bis zur Hessenmühle; (1 Km) 15 Min.
  13. Gellertstr., Bachstr., Hotel Berliner Hof; (0,4 Km) 7 Min.
  14. Gellertstr. nach der Neustadt; (0,8 Km) 12 Min.
  15. Engelsbacherstrasse, Neustadt, nach dem Dachsberg; (2 Km) 30 Min.
- C. Ausgangspunkt: Hessenmühle.**
16. Schmalkalderstrasse bis zum Chausseehaus; (0,8 Km) 12 Min.
  17. Philosophenweg bis zur Peekolds-Lust; (0,5 Km) 7 Min.
  18. Philosophenweg bis an die Körbergsiesen zur Bank 64; (1 Km) 15 Min.

### II. Wege mit mässiger Steigung.

- A. Ausgangspunkt: Schweizerhaus.**
1. Perthesweg, Kurhaus, Kanzlerweg Luft- und Lichtbad bis Schutzhütte; (1,5 Km) 24 Min.
  2. Unterbüchig, Marienhöhe, Oberbüchig; (2 Km) 30 Min.
  3. Oberbüchig, Ungeheurer Grund bis zum Fichtenbach; (2,8 Km) 42 Min.
  4. Herzogsweg, Schmalkalderstrasse, auf dem Fussweg nach dem Heuberg zum Wasserfall im Kühlen Thal; (2,6 Km) 40 Min.
  5. Herzogsweg, Dodel's-Promenade bis zum Wasserfall im Kühlen Thal; (2,8 Km) 42 Min.
  6. Herzogsweg bis zum Ende des Kühlen Thales zur Bank 126 (4 Km) 1 Std.
  7. Herzogsweg, Burgweg, Hörselstieg bis Chausseehaus (2 Km) 30 Min.
- B. Ausgangspunkt: Rathaus-Platz.**
8. Gellertstr., hinter Besler's Badeanstalt vorüber, zur Keils-Promenade und zum Klinkensteinstempel; (2,3 Km) 35 Min.
  9. Gellertstr., Schlossweg, Klinkensteinstempel; (2,2 Km) 33 Min.
  10. Gellertstr., Bachstrasse, Mühlenweg, Kells- und Winterspromenade; (2,8 Km) 40 Min.
  11. Gellertstr., über die Hermannsburg nach dem Prinzessinnenweg; (2,3 Km) 35 Min.
- C. Ausgangspunkt: Hessenmühle.**
12. Philosophenweg, Klapproths-Lust, Prinzessinnenweg; (3,2 Km) 48 Min.
  13. Philosophenweg, Keils-Promenade, Klinkenstein, Winterspromenade zum Gotlob; (2,8 Km) 40 Min.

### III. Wege mit stärkerer Steigung.

- A. Ausgangspunkt: Schweizerhaus.**
1. Herzogsweg, Burgweg, Besler's-Andenken; (1,1 Km) 17 Min.
  2. Bahnhofsweg, Bahnhof, Reinharbsbrunn, Tenneberg (5 Km) 1 1/2 Std
  3. Bahnhofsweg, Bahnhof, Reinharbsbrunn nach der Finsternen Tanne. (5 Km) 1 1/2 Std.
  4. Herzogsweg, durchs Kühle Thal nach dem Heuberg (4,6 Km) 1 Std. 10 Min.
  5. Durchs Kühle Thal über den Seebachweg nach dem Spiessberg; (5,4 Km) 1 Std. 20 Min.
  6. Herzogsweg, Burgweg, Hörselstieg, Dodel's-Promenade (3,6 Km) 55 Min.
  7. Herzogsweg, Dodel'spromenade, Regenbergs-Promenade (4,5 Km) 1 Std.
- B. Ausgangspunkt: Rathaus-Platz.**
9. Gellertstr., Körbergs-Wiesen, Klapproths-Lust; (0,9 Km) 12 Min.
  10. Herzog Ernst-Platz, Klosterberg, Kurhaus, Kanzlerweg bis Schutzhütte; (1,8 Km) 27 Min.
- C. Ausgangspunkt: Hessenmühle.**
11. Ritterstieg, Burgweg, Besler's-Andenken; (1,4 Km) 20 Min.
  12. Ritterstieg, Burgweg, Hörselstieg u. Vörster'spromenade (2,5 Km) 40 Min.

### IV. Steile Wege.

- A. Ausgangspunkt: Schweizerhaus.**
1. Herzogsweg, Burgweg, Schauenburg; (2,1 Km) 32 Min.
  - Bismarckpromenade (2,4 Km).
  - Herzogsweg, Burgweg, Tanzbuche, Inselferg; (10 Km) 2 1/2 Std.
  - Herzogsweg, Burgweg, Landgrafenweg, Gänsenkuppe, Alexandrinenuhle; (2,4 Km) 36 Min.
  - Oberbüchig oder Vörster's-Promenade, Ungeheurer Grund, Tanzbuche, Heuberg; (8 Km) 2 Std.
  - Herzogsweg, Harksweg, Abtsberg, Schorn, Heuberg; (5,5 Km) 1 Std. 22 Min.
  - Oberbüchig, Abtsberg, Schorn, Tanzbuche, Heuberg; (5,5 Km) 1 Std. 22 Min.
  - Herzogsweg, Harksweg, Gänsenkuppe; (1,2 Km) 18 Min.
  - Herzogsweg, Schlüter, Gänsenkuppe; (1,2 Km) 18 Min.
- B. Ausgangspunkt: Rathaus-Platz.**
9. Gellertstr., Bachstr. Knappenweg, Gotlob, Spiessberg; (5 Km) 1 1/2 Std.
  10. Gellertstr., Schlossweg, Finsterbergerweg, neue Promenade, nach dem Gotlobstempel u. Finsterbergen; (3,8 Km) 57 Min.
- C. Ausgangspunkt: Hessenmühle.**
11. Ritterstieg, Burgweg, Schauenburg; (2 Km) 30 Min.
  12. Ritterstieg, Burgweg, Tanzbuche, Inselferg; (10 Km) 2 1/2 Std.
  13. Ritterstieg, Burgweg, Landgrafenweg, Gänsenkuppe; (1,8 Km) 27 Min.
  14. Schmalkalderstrasse, Rothe Weg, Spiessberg; (3,3 Km) 50 Min.
  15. Schmalkalderstrasse, Klinge, Klinkenstein, Gotlob; (2,5 Km) 40 Min.
  16. Schmalkalderstrasse, an den Katzensteinen vorüber über den Knappenweg nach dem Gotlobstempel; (1,2 Km) 18 Min.
- 1 Km = 15 Minuten mittlere Gehzeit.

Kartogr. Anst. d. Hofbuchdruckerei Essenech H. Kahle.

Nachdruck verboten.



Wasserschlamm  
Einschlamm  
Luftschlamm  
Kochstein  
Kochstein  
Tausen  
Wasserschlamm  
Kochstein

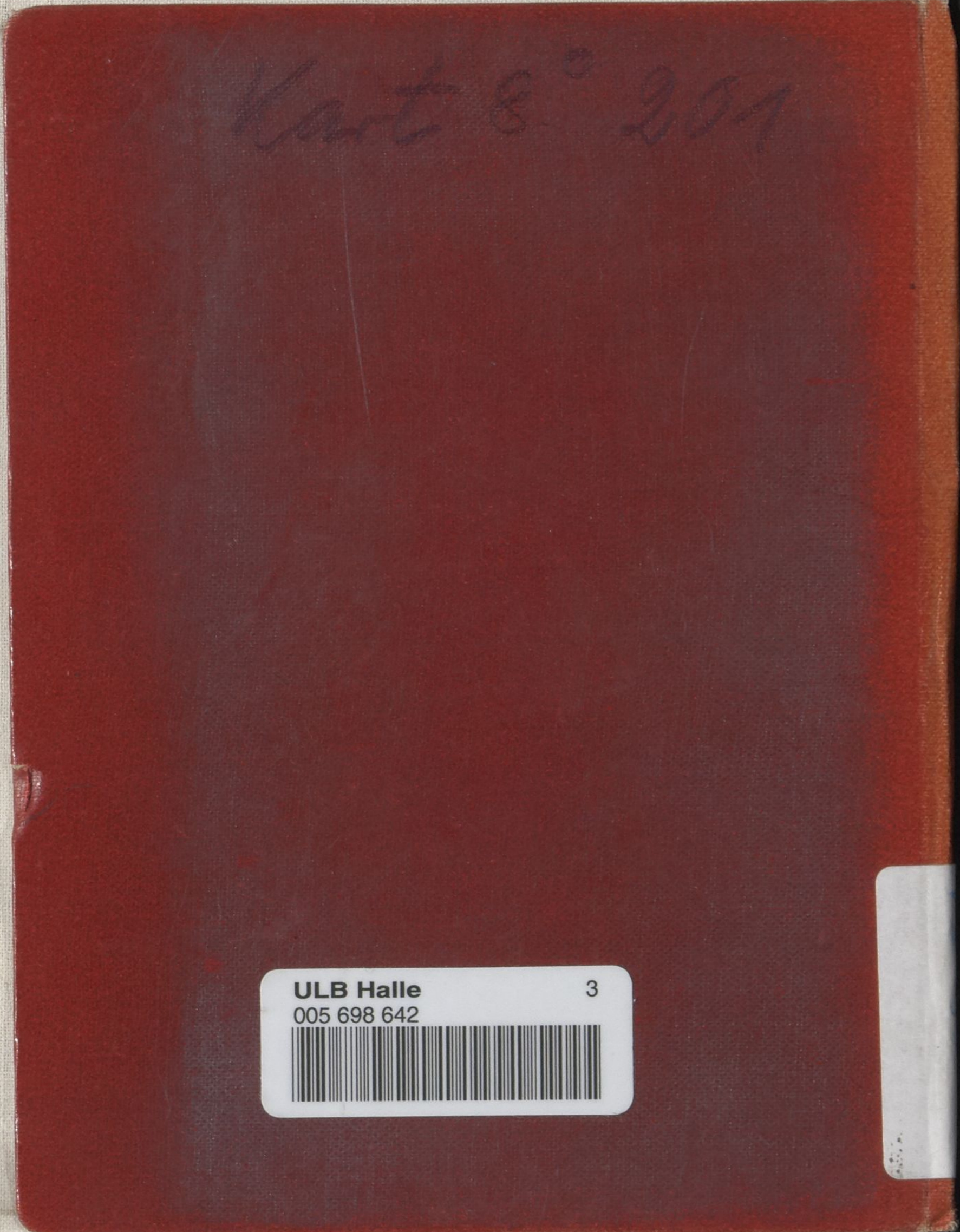


Limbrunnen  
Altenbrunn  
Felsen & Schlöss.  
Ruhla



AHKT VI B 1/19

Kart 8° 201



ULB Halle 3  
005 698 642

PPN: 253373646 181.77  
M



*Handwritten text, possibly "Kant 3 204"*

**ULB Halle**  
005 698 642

3





Kartensammlung

Altkt U I 3 1 / 19

# Terrain-Karte

von

# Friedrichroda i. Th.

Einundzwanzigste Auflage.

Vollständig umgearbeitet

von

A. Creutzburg, Lehrer.

Kart 80 207

x-rite

colorchecker CLASSIC



mm

