

Kartensammlung

Altkt U I 3 3 / 1

Preis 50 Pfennig.

Neue Special-Karte

von

Eritrea, Abessinien

und

dem östlichen Sudan.

Massstab 1:3,000,000.

Nach italienischen, deutschen, englischen und französischen Quellen bearbeitet von

A. HERRICH.

Zweite verbesserte Auflage.

GLOGAU.

Verlag von Carl Flemming.

Fn 46 43 54



Das wechselnde Glück der Italiener im Kriege mit den Scharen des Negus Menelik in Abessinien, ihre Kämpfe bei Kassala und die englisch-ägyptische Dongola-Expedition gegen die erneut vordringenden Derwische, die Streiter des Mahdi, interessieren in hohem Grade die Gebildeten aller Stände.

Die vorliegende Neue Special-Karte von Eritrea, Abessinien und dem östlichen Sudan wird deshalb als ein ausgezeichnetes und billiges Orientierungsmittel für jene fernen Gebiete, in denen die europäische Kultur mit dem entarteten abessinischen Christentume und den fanatischen Mahdisten um die Herrschaft ringt, gern zur Hand genommen werden.

Fn 46 43 54

Nachstehende elegant ausgestattete Reisekarten sind in gleichem Verlage erschienen und durch alle Buchhandlungen zu beziehen:

Für Comptoirs, öffentliche Bureaux etc.

Franz, J., Eisenbahn- und Dampfschiffrouen - Wandkarte von Europa. Grösse: 1,38 m hoch, 1,80 m. breit. Preis mit Ortsverzeichnis 6 Mk. 50 Pf., auf Leinwand gezogen 13 Mk. 50 Pf., mit rohen Rollstäben 15 Mk. 50 Pf., mit polierten Rollstäben 16 Mk. 50 Pf.

Raab, C. J. C., Special-Wandkarte der Eisenbahnen Mittel-Europas mit Angabe aller Eisenbahn-Stationen, Speditionsorte, Zoll- und Steuerämter, Bäder und Mineralquellen. Grösse 1,29 m hoch, 1,42 m breit. Preis mit Ortsverzeichnis 5 Mk. 10 Pf., auf Leinwand gezogen in Mappe 9 Mk., mit rohen Rollstäben 11 Mk. 50 Pf., mit polierten Rollstäben 12 Mk. 50 Pf.

Dieselbe Karte mit östlichen Anschlussblättern, Preis mit Ortsverzeichnis 8 Mk., auf Leinwand gezogen in Mappe 15 Mk., mit rohen Rollstäben 18 Mk., mit polierten Rollstäben 21 Mk.

Für den Reisegebrauch zu empfehlen:

Handtke, F., Reisekarte von Deutschland, der Schweiz, den Niederlanden und Belgien nebst Teilen der angrenzenden Länder. Zum Reisegebrauch eingerichtet. Massstab 1:1500000. Preis auf Leinwand gezogen in Kaliko-Karton 4 Mk. 50 Pf.

Müller, H., Eisenbahnkarte von Mittel-Europa. Massstab 1:1800000. Preis unaufgezogen 2 Mk. 10 Pf., auf Leinwand gezogen in Kaliko-Karton 4 Mk. 80 Pf.

Sohr, Dr. K., Eisenbahn- und Dampfschiffrouen - Karte von Europa. Massstab 1:5000000. Preis unaufgezogen 2 Mark, auf Leinwand gezogen in Kaliko-Karton 4 Mark.

Franz, J., Post- und Eisenbahn-Reisekarte von Mittel-Europa. Massstab 1:2000000. Preis unaufgezogen 1 Mk. 50 Pf., aufgezogen auf Leinwand in Kaliko-Karton 3 Mark.

Hermann, M., Reisekarte von Mittel-Europa mit Angabe der Bahnstationen und Postverbindungen. Massstab 1:2800000. Preis mit Ortsverzeichnis 60 Pf., ohne Ortsverzeichnis 50 Pf.

Kunsch, H., Post- und Reisekarte von Deutschland, der Schweiz, den Niederlanden und Belgien nebst Teilen der angrenzenden Länder. Zum Reisegebrauch eingerichtet. Massstab 1:2150000. Preis unaufgezogen 1 Mark, aufgezogen auf Leinwand in Kaliko-Karton 2 Mk. 50 Pf.

Raab, G. F., Eisenbahnkarte von Russland. Massstab 1:4800000. Preis 1 Mark.

Special-Karten für Touristen.

Handtke, F., Special-Karte von Tirol und Salzburg. Massstab 1:600000. Preis in elegantem Karton-Umschlag 1 Mk. 50 Pf.



Haupt, C., Karte vom Riesengebirge. Mit einem Wegweiser von J. G. Kutzner. Massstab 1:150000. Durchgesehen und berichtet von Dr. A. v. d. Velde. Preis in elegantem Karton-Umschlag 2 Mark.

Reymann, G. D., Special-Karte vom Harzgebirge mit seinen Umgebungen. Massstab 1:200000. Preis in eleg. Karton-Umschlag 1 Mk. 50 Pf.

Vogel von Falckenstein, Karte des Hirschberger Thales mit dem preussischen Anteile des Riesengebirges. Massstab 1:100000. Preis in eleg. Karton-Umschlag 1 Mark.

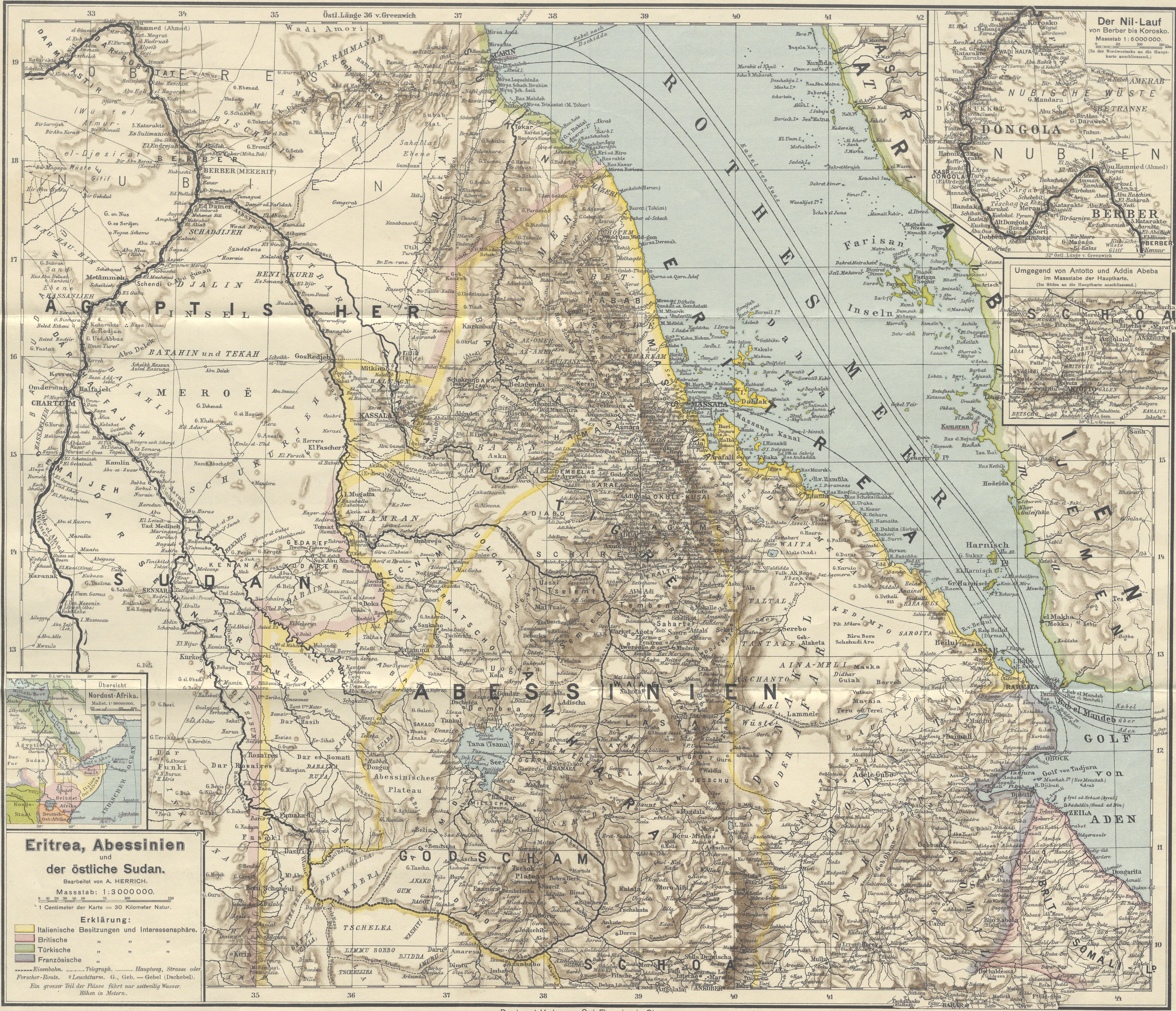
Vogel von Falckenstein, Touristen-Karte für Salzbrunn, Görbersdorf und Charlottenbrunn. Massstab 1:50000. Preis in elegantem Karton-Umschlag 1 Mark.

Special-Karte der Umgegend von Kassel. Massstab 1:110000. Preis in elegantem Karton-Umschlag 0,40 Mark.

 Diese Karten erscheinen alljährlich in neuen revidierten Ausgaben. 

31749





Der Nil-Lauf von Berber bis Korko.
 Massstab 1:600000.
 (In der Nordwestecke an die Hauptkarte anschliessen.)

Umgebung von Antoto und Addis Abeba
 im Massstab der Hauptkarte.
 (In Süden an die Hauptkarte anschliessen.)

**Eritrea, Abessinien
 und
 der östliche Sudan.**
 Bearbeitet von A. HERRICH.
 Massstab: 1:3000000.
 1 Centimeter der Karte = 30 Kilometer Natur.

Erklärung:
 Italienische Besitzungen und Interessensphäre.
 Britische " "
 Türkische " "
 Französische " "

— Eisenbahn. — Telegraph. — Hauptweg, Strasse oder
 Forscher-Route. — Leuchtturm. G., Geb. — Gebel (Dschebel).
 Ein grosser Teil der Flüsse führt nur zeitweilig Wasser.
 Höhen in Metern.

31749

AHK+ UI 3/1

In eleganter Ausstattung sind erschienen und durch alle Buchhandlungen zu beziehen:

Carl Flemmings Generalkarten:

Weltverkehrskarte	Mk. 1.	Provinz Schleswig-Holstein, Mecklenburg-Schwerin u. Strelitz, Hamburg, Bremen und Lübeck	Mk. 1.
Östliche Halbkugel	1.	Österreich,-Ungarische Monarchie	1.
Westliche Halbkugel	1.	Frankreich	1.50
Asien	1.	Italien	1.50
Europa	1.	Bosnien, Herzegowina, Montenegro und Dalmatien	1.
Afrika mit den deutschen Erwerbungen	1.	Serbien u. Montenegro	1.
Australien mit den deutschen Erwerbungen	1.	Bulgarien	1.50
Vereinigte Staaten von Nord-Amerika	1.	Westl. Russland (Polen)	1.50
Vereinigte Staaten von Nord-Amerika (mit Gebirgen)	1.	Europäisches Russland	1.50
Süd-Amerika	1.	Balkanhalbinsel	1.
Deutsches Reich, deutsch - österreichische Provinzen und Schweiz	1.50	Nilländer	1.
Preussischer Staat	1.	Schweden, Norwegen und Dänemark	1.
Provinz Ostpreussen	1.	Bayern	1.
Provinz Westpreussen	1.	Königreich Sachsen	1.
Provinz Brandenburg	1.	Württemberg, Baden, Hessen u. Els.-Lothr.	1.
Provinz Posen	1.	Niederlande, Belgien u. Luxemburg	1.
Provinz Schlesien	1.	Afghanistan und seine Nachbarländer	1.
Provinz Pommern	1.	Grossbritannien und Irland	1.50
Provinz Sachsen	1.		
Provinz Westfalen	1.		
Rheinprovinz	1.		
Provinz Hannover	1.		

Verlag von Carl Flemming in Glogau.



A1+k4 UI [3] 3/1

In eleganter Ausstattung sind erschienen und durch alle Buchhandlungen zu beziehen:

Carl Flemmings Generalkarten:

Weltverkehrskarte	Mk. 1.	Provinz Schleswig-Holstein, Mecklenburg-Schwerin u. Strelitz, Hamburg, Bremen und Lübeck	Mk. 1.
Östliche Halbkugel	„ 1.	Österreich.-Ungarische Monarchie	„ 1.
Westliche Halbkugel	„ 1.	Frankreich	„ 1.50
Asien	„ 1.	Italien	„ 1.50
Europa	„ 1.	Bosnien, Herzegowina, Montenegro und Dalmatien	„ 1.
Afrika mit den deutschen Erwerbungen	„ 1.	Serbien u. Montenegro	„ 1.
Australien mit den deutschen Erwerbungen	„ 1.	Bulgarien	„ 1.50
Vereinigte Staaten von Nord - Amerika	„ 1.	Westl. Russland (Polen)	„ 1.50
Vereinigte Staaten von Nord - Amerika (mit Gebirgen)	„ 1.	Europäisches Russland	„ 1.50
Süd - Amerika	„ 1.	Balkanhalbinsel	„ 1.
Deutsches Reich, deutsch - österreichische Provinzen und Schweiz	„ 1.50	Nilländer	„ 1.
Preussischer Staat	„ 1.	Schweden, Norwegen und Dänemark	„ 1.
Provinz Ostpreussen	„ 1.	Bayern	„ 1.
Provinz Westpreussen	„ 1.	Königreich Sachsen	„ 1.
Provinz Brandenburg	„ 1.	Württemberg, Baden, Hessen u. Els.-Lothr.	„ 1.
Provinz Posen	„ 1.	Niederlande, Belgien u. Luxemburg	„ 1.
Provinz Schlesien	„ 1.	Afghanistan und seine Nachbarländer	„ 1.
Provinz Pommern	„ 1.	Grossbritannien und Irland	„ 1.50
Provinz Sachsen	„ 1.		
Provinz Westfalen	„ 1.		
Rheinprovinz	„ 1.		
Provinz Hannover	„ 1.		

Verlag von Carl Flemming in Glogau.

ULB Halle 3
007 152 40X




Kartensammlung

Altkt U I 3 3 / 1

Preis 50 Pfennig.

Neue Special-Karte

von

Eritrea, Abessinien

und

dem östlichen Sudan.

Masstab 1:3,000,000.

Nach italienischen, deutschen, englischen und französischen Quellen bearbeitet von

A. HERRICH.

besserte Auflage.

LOGAU.

Carl Flemming.

Fn 46 43 54



er Italiener im Kriege mit den Scharen des
ihre Kämpfe bei **Kassala** und die englisch-
gegen die erneut vordringenden **Derwische**,
in hohem Grade die Gebildeten aller Stände.
al-Karte von **Eritrea, Abessinien** und
alb als ein **ausgezeichnetes und billiges**
en Gebiete, in denen die europäische Kultur
christentume und den fanatischen Mahdisten
Hand genommen werden.

n 46 43 54