

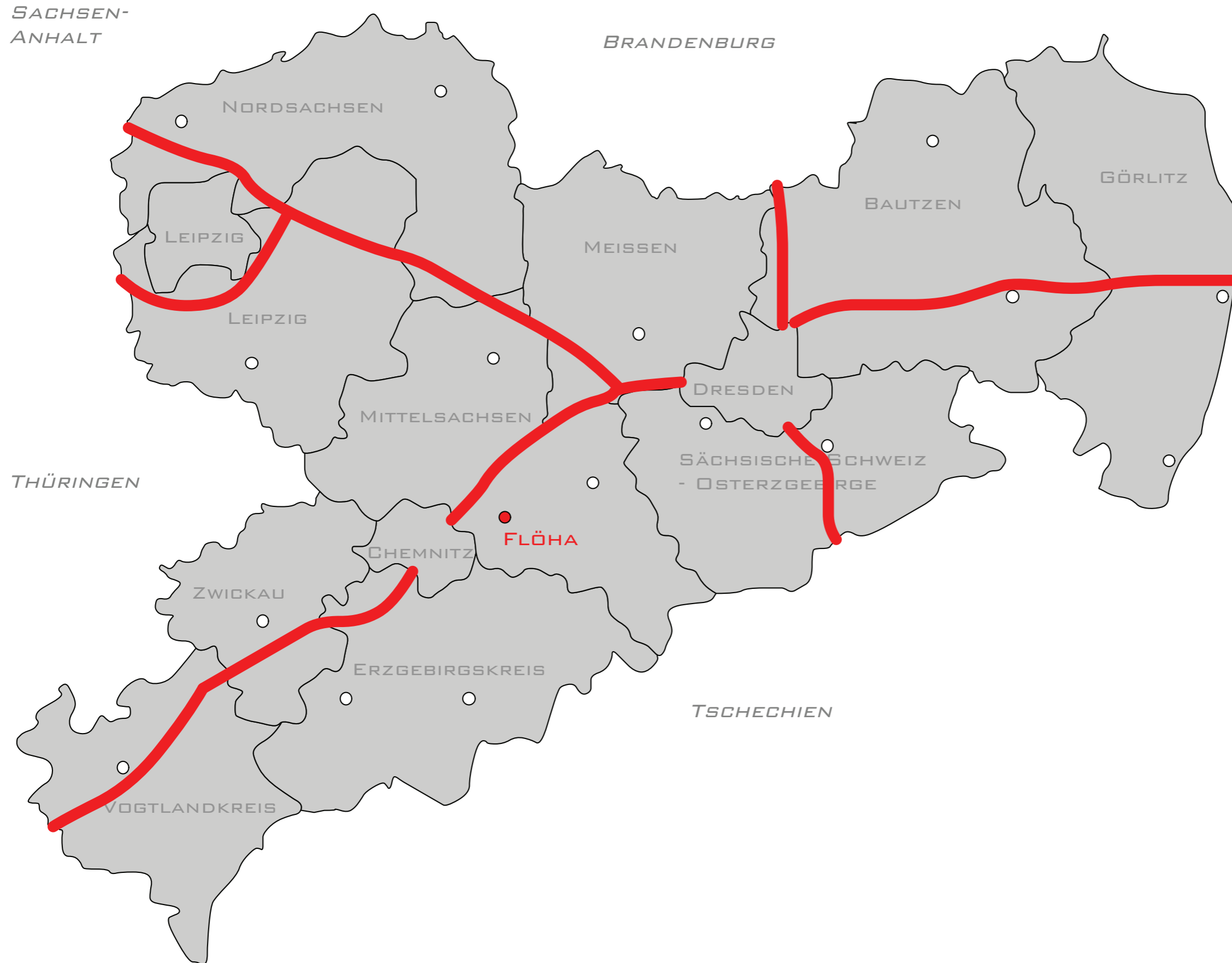
SANIERUNGS- UND  
UMNUTZUNGSKONZEPT  
DER EHEMALIGEN  
BAUMWOLLSPINNEREI IN FLÖHA

---









- 20 KM<sup>2</sup> GROSS
- GRENZT AN CHEMNITZ
- DURCH AUTOBAHN UND ZUGVERBINDUNG GUTE ANBINDUNG ZU DRESDEN UND CHEMNITZ
- > POTENZIELLER WOHNSTANDORT



# HISTORIE

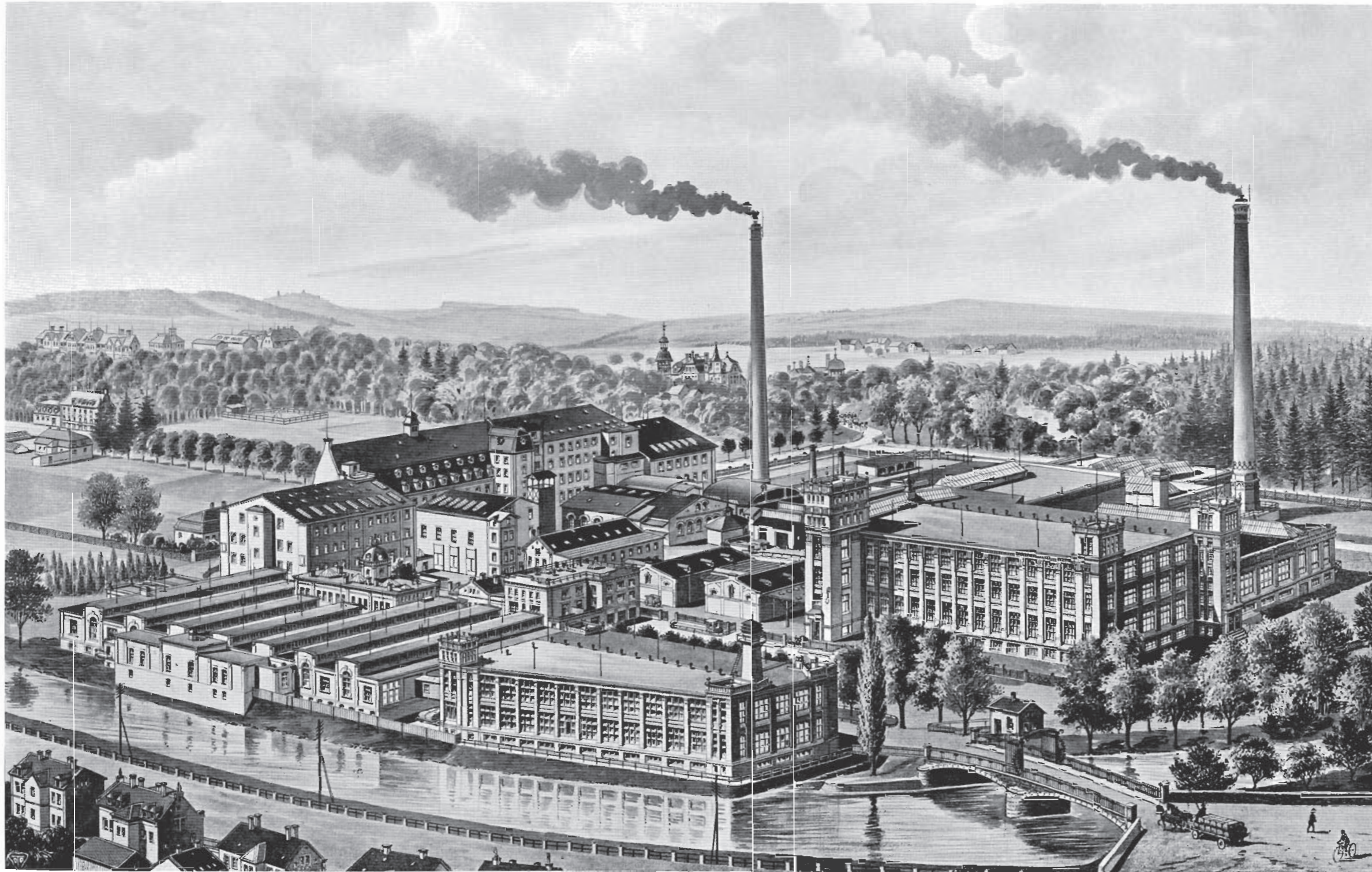
- 200 JÄHRIGE  
ERFOLGSGESCHICHTE

- ANFANG DES 19. JHD.  
ERRICHTET

- DURCH INDUSTRIALISIERUNG  
ENTSTANDEN AUS 4 LAND-  
WIRTSCHAFTLICH GEPRÄGTEN  
DÖRFERN 1 INDUSTRIEGEMEIN-  
SCHAFT

- DURCH DIESE HISTORISCHE  
ENTWICKLUNG  
-> KEIN STADTZENTRUM  
-> ALTE BAUMWOLLE NIMMT  
ROLLE EIN

- 1994 WURDE DIE LETZTE  
MASCHINE ABGESTELLT



KUPFERTICH 1908





 ZU BEARBEITENDE  
OBJEKTE

# SCHWARZ- P L A N



-  HAUPTVERKEHRSTRASSEN
-  FLÜSSE
-  ZU BEARBEITENDE OBJEKTE
-  BAHNGLEISE

# SCHWARZ- P L A N



-  GRÜNFLÄCHEN
-  FLÜSSE
-  ZU BEARBEITENDE  
OBJEKTE

# SCHWARZ- P L A N



## DEMOGRAPHIE:

- GEMISCHTE BEVÖLKERUNG
- SCHRUMPUNG DER STADT
- > SCHAFFUNG NEUER  
STADTMITTE
- > VERSORGUNG UMLIEGENDER  
ORTE
- > SCHAFFUNG ATRAKTIVER  
WOHNUNGEN



HAUPTGEBÄUDE (KITA)

ALTBAU 1887

ALTBAU 1815

DEDERANDER BAU

HEIZHAUS

NEUBAU



HAUPTGEBÄUDE (KITA)

DEDERANDER BAU

ALTBAU 1887

ALTBAU 1815

ALTBAU 1809

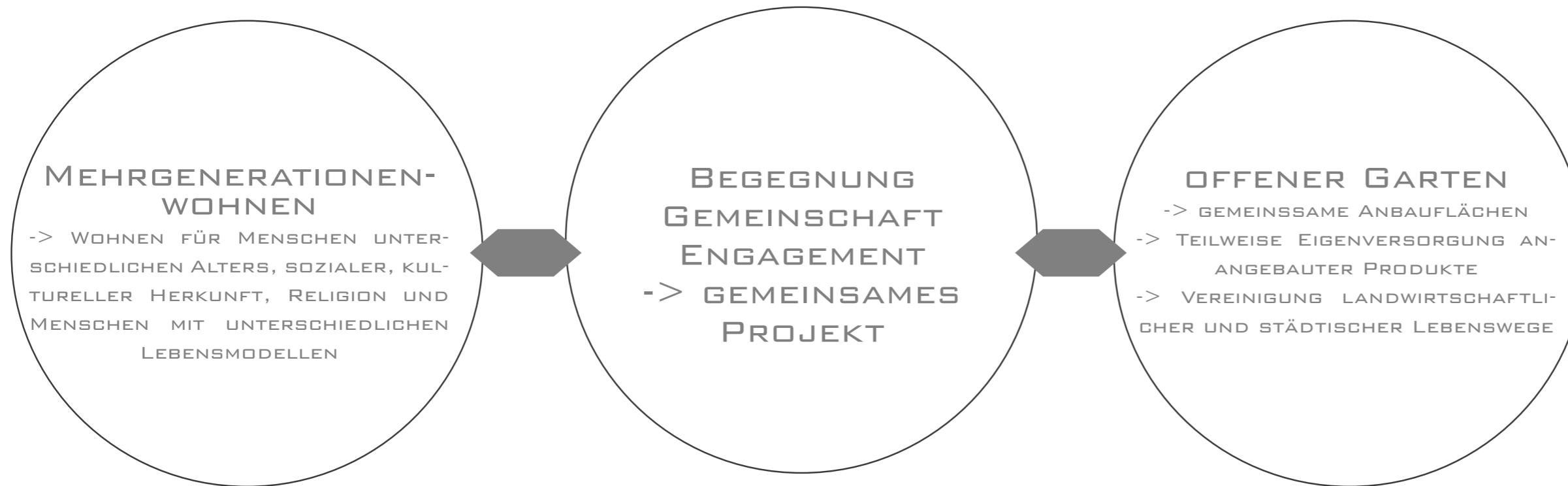
ALTBAU 1809

1815

1887



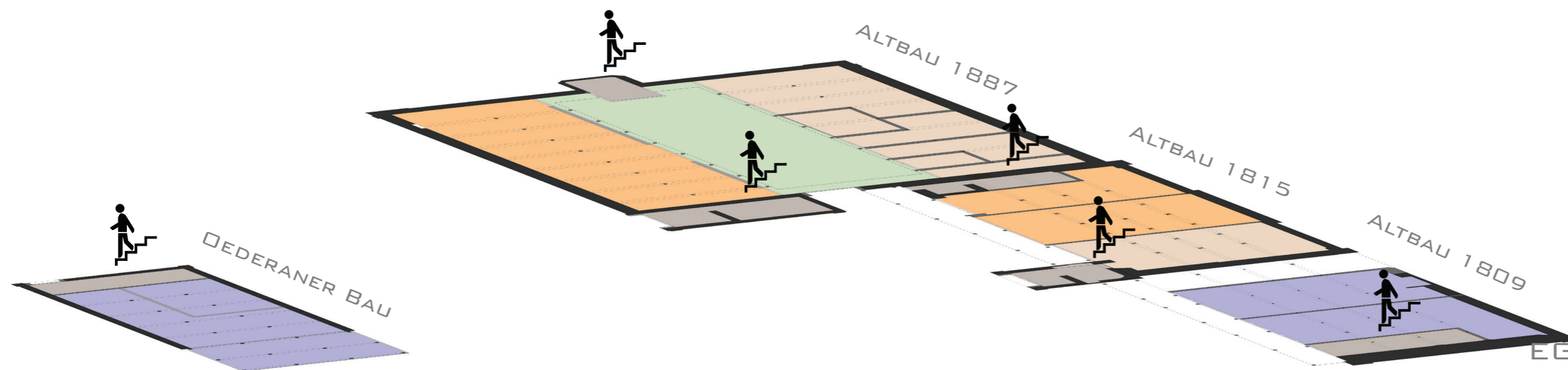




# FUNKTIONS- BEREICHE

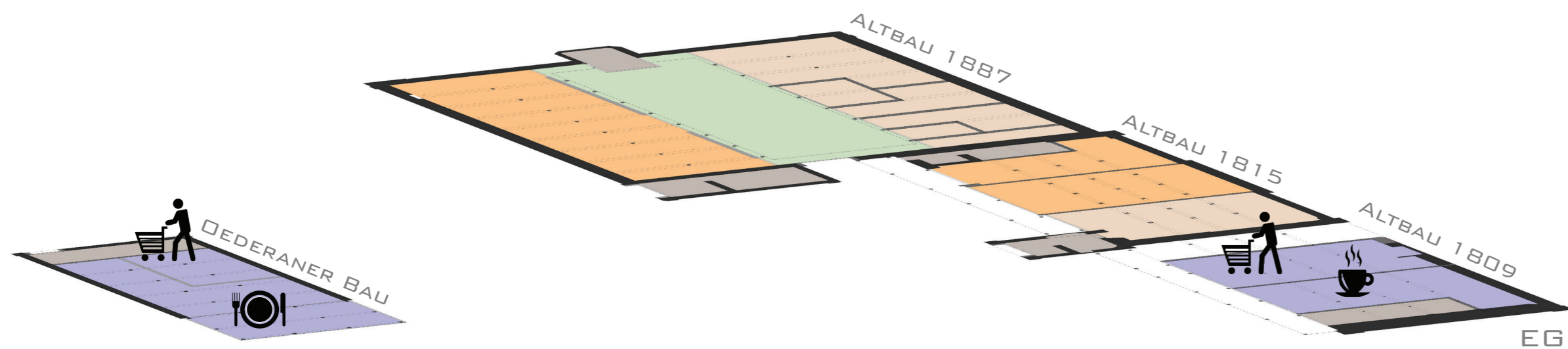


VERTIKALE  
ERSCHLISSUNG /  
TREPPENHÄUSER



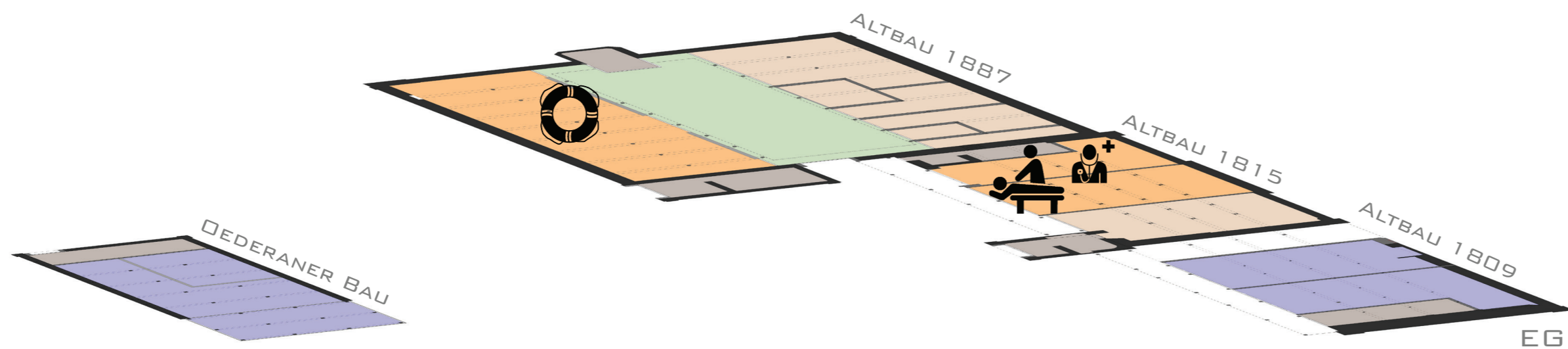
# FUNKTIONS- BEREICHE

-  VERTIKALE  
ERSCHLISSUNG /  
TREPPENHÄUSER
-  GEWERBE/  
HANDEL/  
GASTRONOMIE
-  CAFE
-  LADENFLÄCHE
-  RESTAURANT



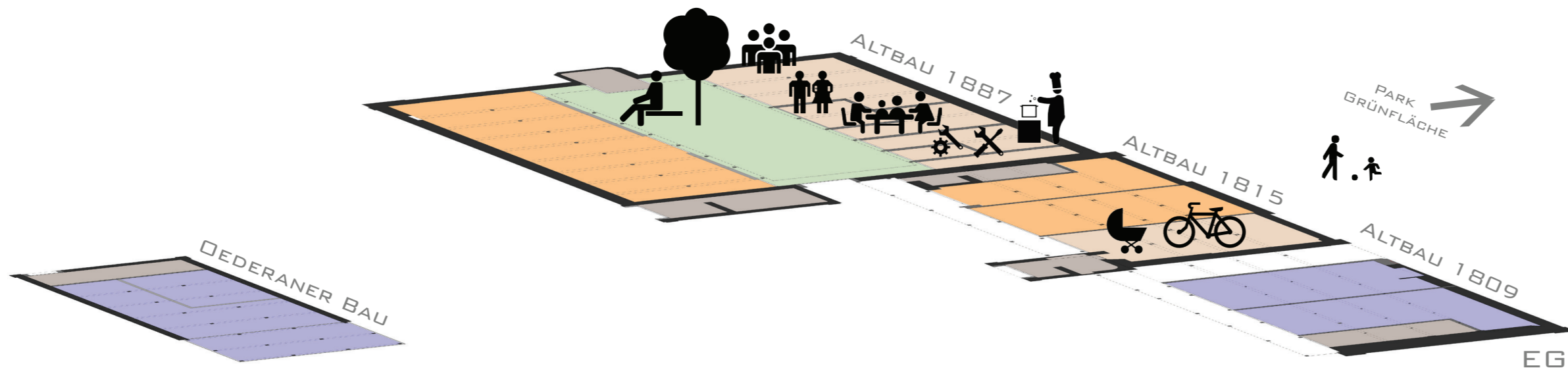
# FUNKTIONS- BEREICHE

-  VERTIKALE  
ERSCHLISSUNG /  
TREPPENHÄUSER
-  GEWERBE/  
HANDEL / GASTRO
-  ÖFFENTLICHE  
EINRICHTUNGEN
-  PHYSIOTHERAPIE
-  ARZTPRAXIS
-  SCHWIMMBAD FÜR  
PHYSIOTHERAPIE  
UND KINDER-  
SCHWIMMEN FÜR  
KITA



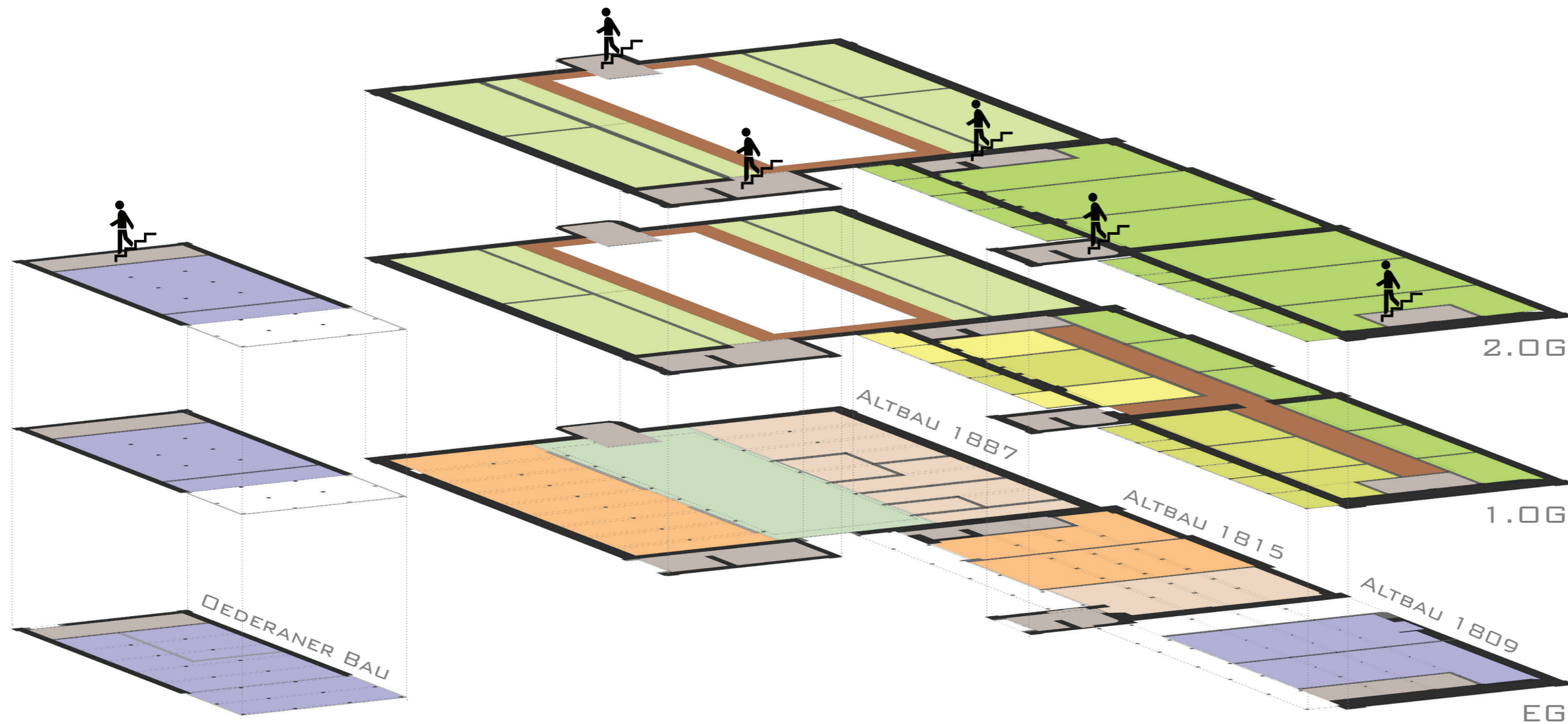
# FUNKTIONS- BEREICHE

-  VERTIKALE  
ERSCHLISSUNG /  
TREPPENHÄUSER
-  GEWERBE/  
HANDEL / GASTRO
-  ÖFFENTLICHE  
EINRICHTUNGEN
-  GEMEINSCHAFTS-  
FLÄCHE FÜR MEHR-  
GENERATIONEN-  
WOHNEN
-  FAHRRAD- UND  
KINDERWAGEN-  
ABSTELLRAUM
-  NUTZUNG  
DER GRÜNFLÄCHE  
IM AUSSENBEREICH
-  GEMEINDAME  
KÜCHE
-  GEMEINDAME  
WERKSTATT
-  HAUSMEISTER
-  GEMEINSCHAFTS-  
RAUM
-  WC
-  VERANSTALTUNGS-  
RAUM
-  BEGRÜNTER  
INNENHOF



# FUNKTIONS- BEREICHE

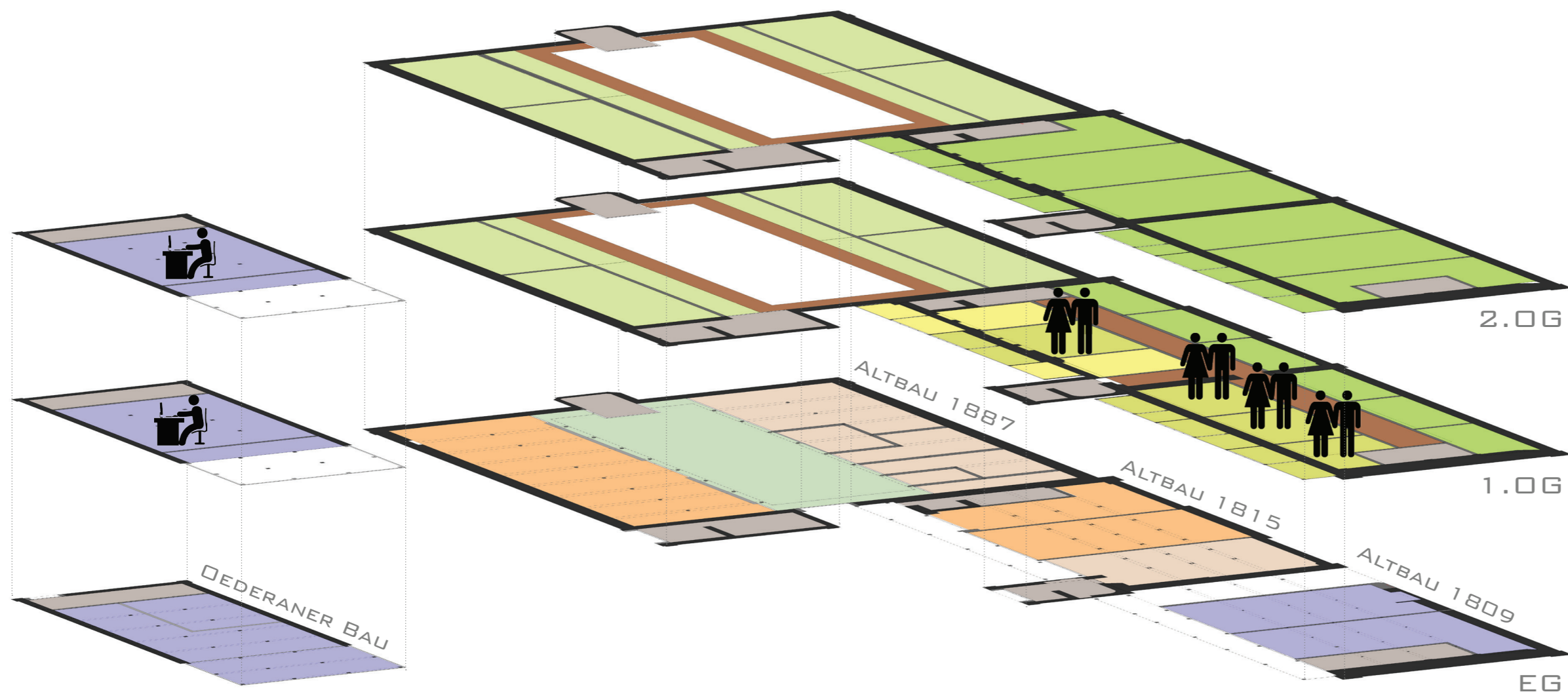
- GEWERBE/  
HANDEL / GASTRO
- ÖFFENTLICHE  
EINRICHTUNGEN
- GEMEINSCHAFTS-  
FLÄCHE FÜR MEHR-  
GENERATIONEN-  
WOHNEN
- VERTIKALE  
ERSCHLISSUNG /  
TREPPENHÄUSER
- HORIZONTALE  
ERSCHLISSUNG





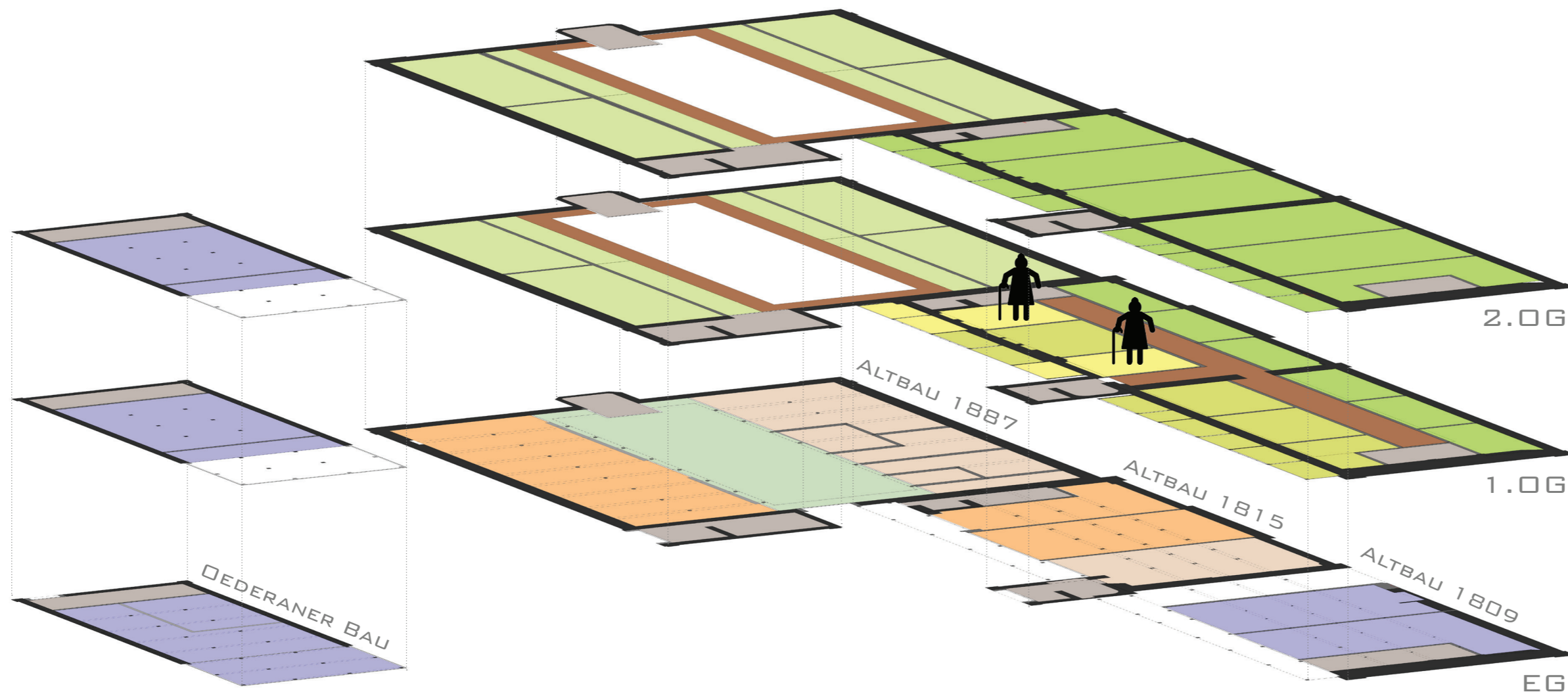
# FUNKTIONS- BEREICHE

- GEWERBE/  
HANDEL / GASTRO
- BÜROFLÄCHEN
- ÖFFENTLICHE  
EINRICHTUNGEN
- GEMEINSCHAFTS-  
FLÄCHE FÜR MEHR-  
GENERATIONEN-  
WOHNEN
- VERTIKALE  
ERSCHLIESSUNG /  
TREPPENHÄUSER
- HORIZONTALE  
ERSCHLIESSUNG
- 2- ZIMMER  
WOHNUNGEN



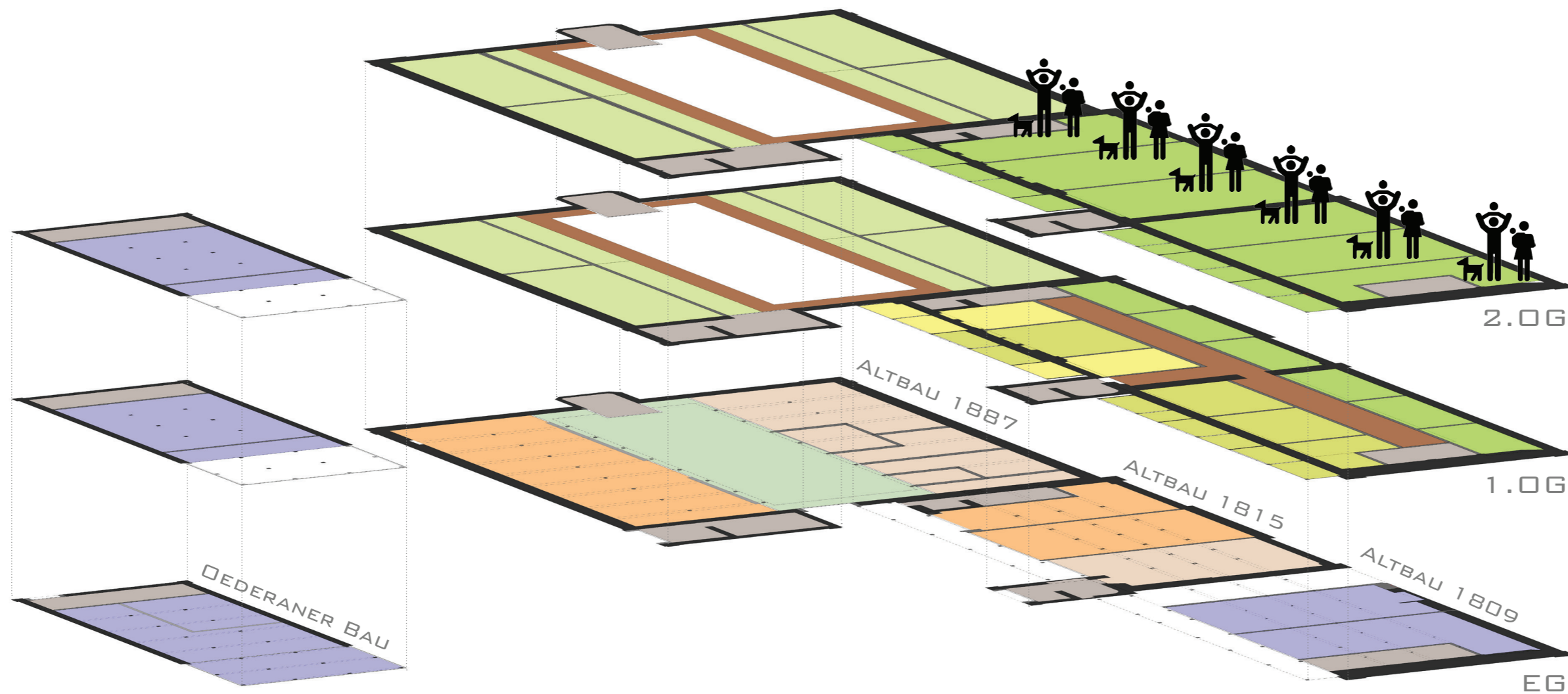
# FUNKTIONS- BEREICHE

- GEWERBE/  
HANDEL / GASTRO
- ÖFFENTLICHE  
EINRICHTUNGEN
- GEMEINSCHAFTS-  
FLÄCHE FÜR MEHR-  
GENERATIONEN-  
WOHNEN
- VERTIKALE  
ERSCHLISSUNG /  
TREPPENHÄUSER
- HORIZONTALE  
ERSCHLISSUNG
- 2- ZIMMER  
WOHNUNGEN
- 1- ZIMMER  
WOHNUNGEN



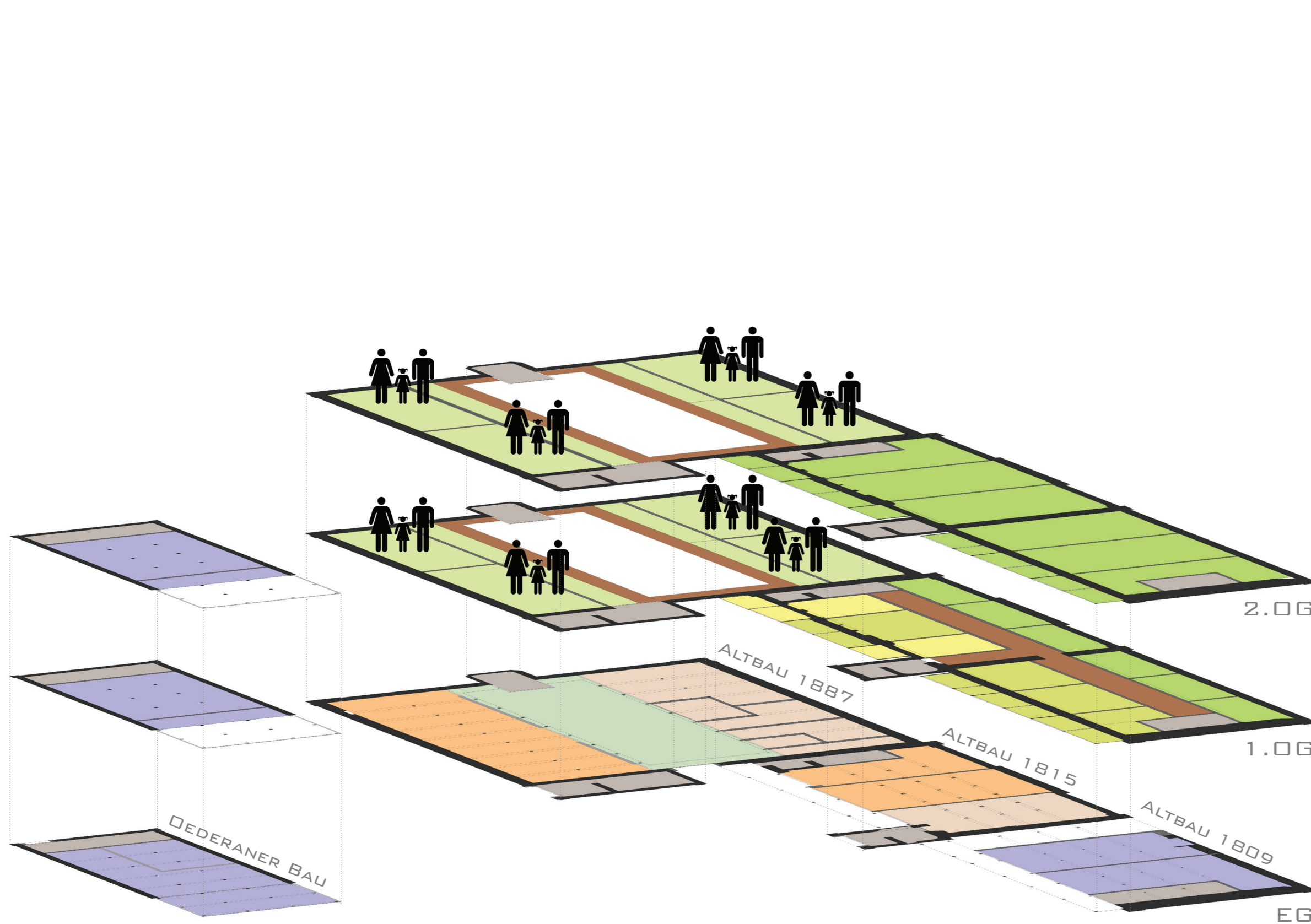
# FUNKTIONS- BEREICHE

- GEWERBE/  
HANDEL / GASTRO
- ÖFFENTLICHE  
EINRICHTUNGEN
- GEMEINSCHAFTS-  
FLÄCHE FÜR MEHR-  
GENERATIONEN-  
WOHNEN
- VERTIKALE  
ERSCHLIESSUNG /  
TREPPENHÄUSER
- HORIZONTALE  
ERSCHLIESSUNG
- 2- ZIMMER  
WOHNUNGEN
- 1- ZIMMER  
WOHNUNGEN
- 4,5- ZIMMER  
WOHNUNGEN





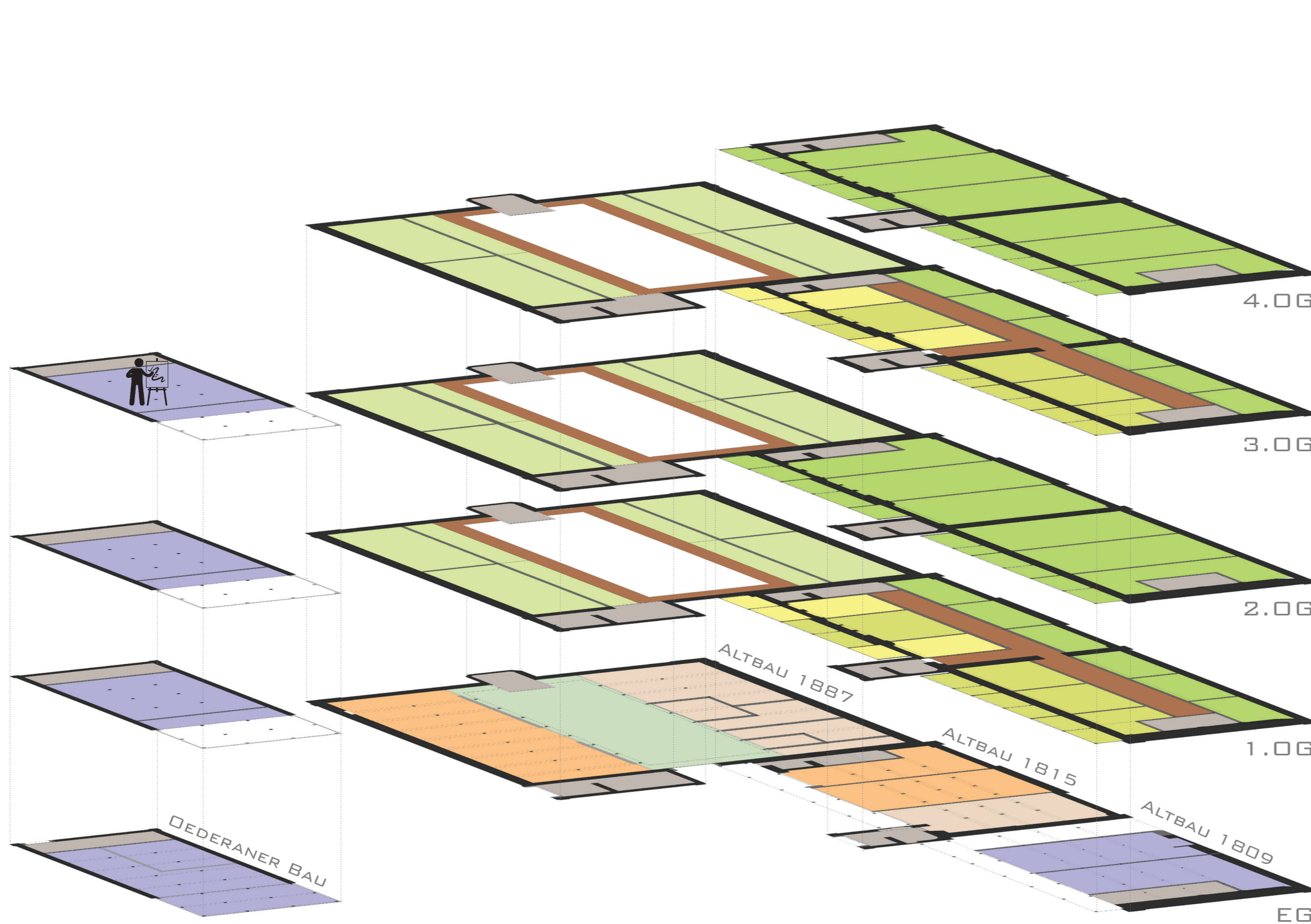
# FUNKTIONS- BEREICHE



- GEWERBE/  
HANDEL / GASTRO
- ÖFFENTLICHE  
EINRICHTUNGEN
- GEMEINSCHAFTS-  
FLÄCHE FÜR MEHR-  
GENERATIONEN-  
WOHNEN
- VERTIKALE  
ERSCHLIESSUNG /  
TREPPENHÄUSER
- HORIZONTALE  
ERSCHLIESSUNG
- 2- ZIMMER  
WOHNUNGEN
- 1- ZIMMER  
WOHNUNGEN
- 4,5- ZIMMER  
WOHNUNGEN
- 3- ZIMMER  
WOHNUNGEN



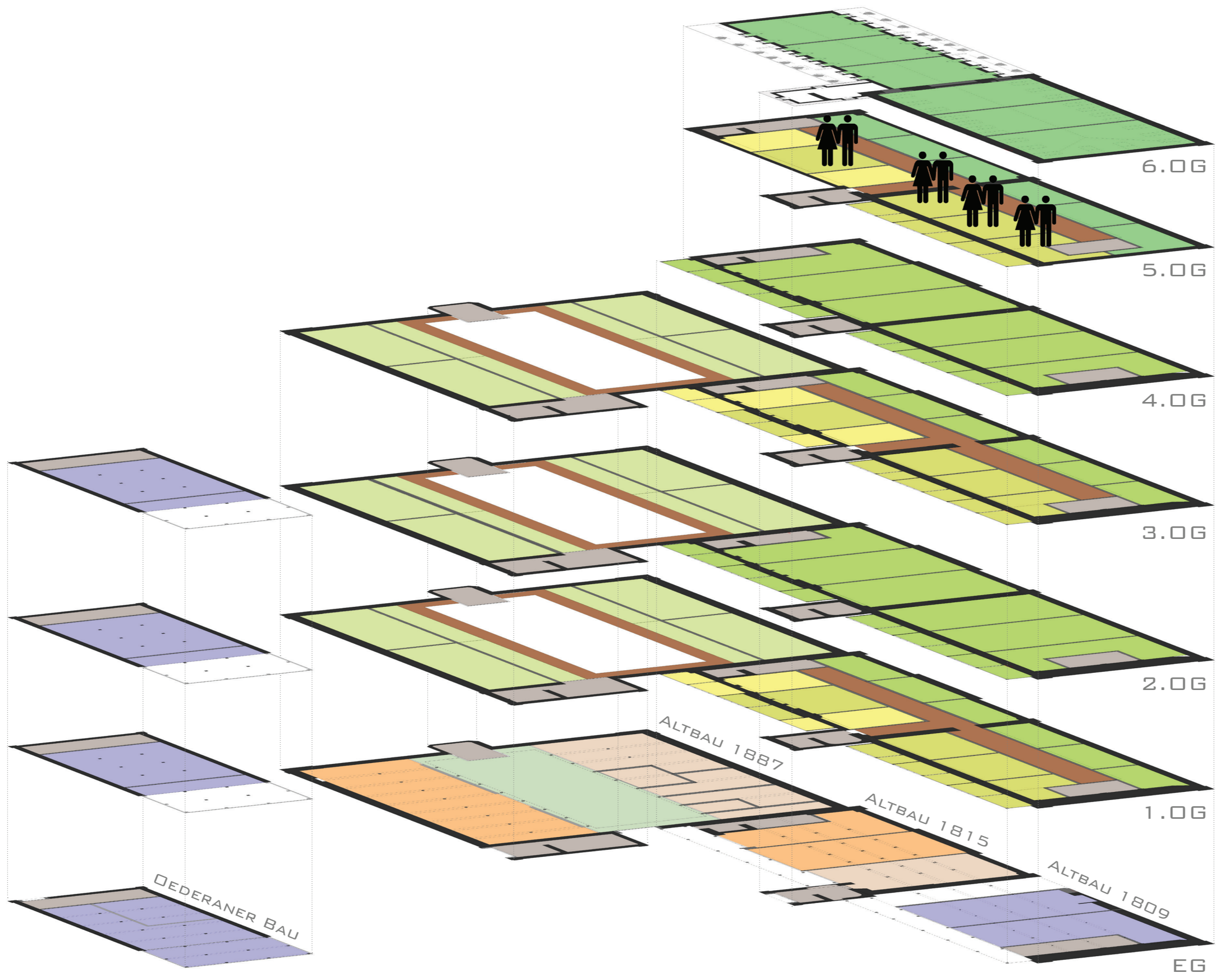
# FUNKTIONS- BEREICHE



- GEWERBE/  
HANDEL / GASTRO
- ATELIER
- ÖFFENTLICHE  
EINRICHTUNGEN
- GEMEINSCHAFTS-  
FLÄCHE FÜR MEHR-  
GENERATIONEN-  
WOHNEN
- VERTIKALE  
ERSCHLIESSUNG /  
TREPPENHÄUSER
- HORIZONTALE  
ERSCHLIESSUNG
- 2- ZIMMER  
WOHNUNGEN
- 1- ZIMMER  
WOHNUNGEN
- 4,5- ZIMMER  
WOHNUNGEN
- 3- ZIMMER  
WOHNUNGEN



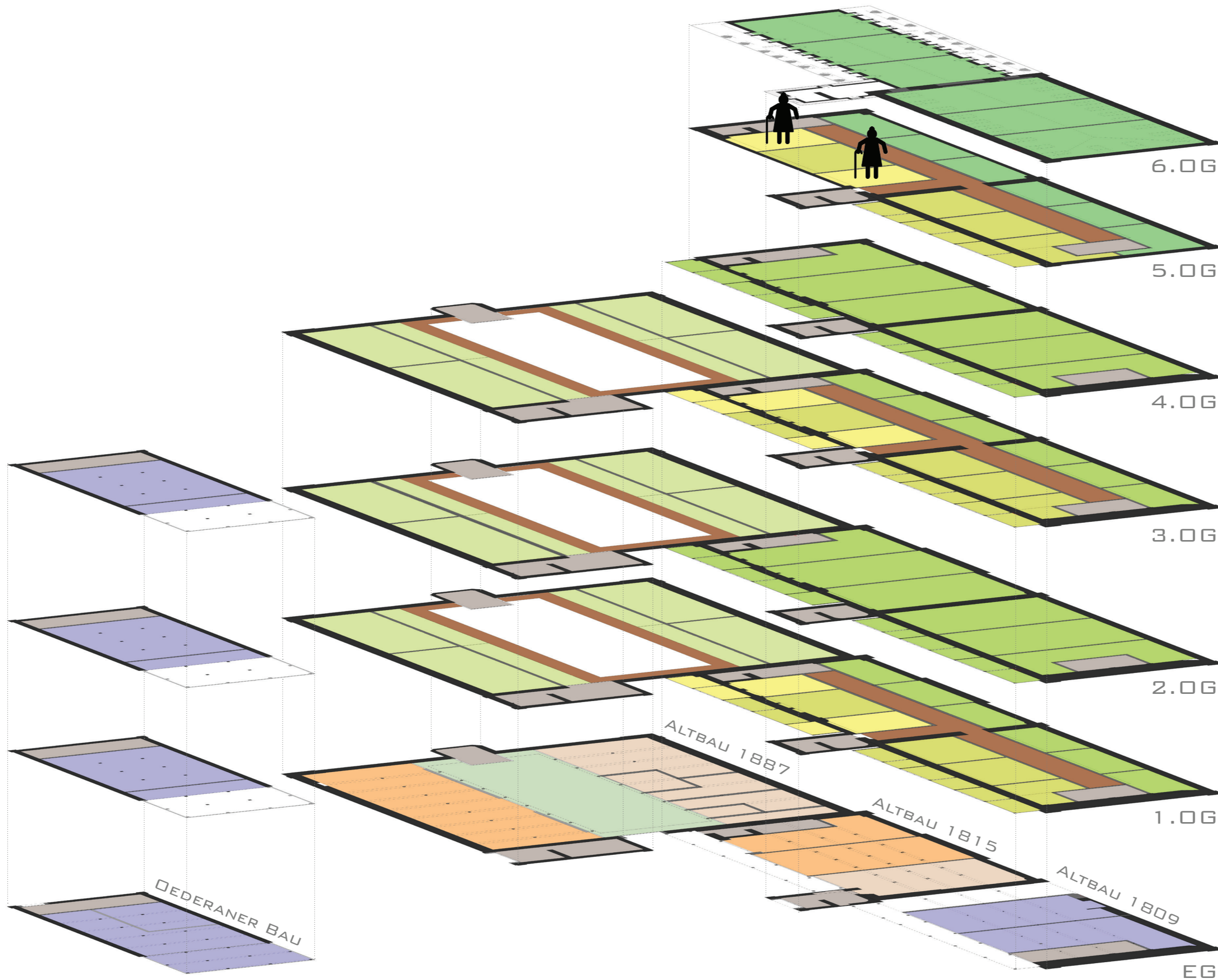
# FUNKTIONS- BEREICHE



-  GEWERBE/  
HANDEL / GASTRO
-  ÖFFENTLICHE  
EINRICHTUNGEN
-  GEMEINSCHAFTS-  
FLÄCHE FÜR MEHR-  
GENERATIONEN-  
WOHNEN
-  VERTIKALE  
ERSCHLIESSUNG /  
TREPPENHÄUSER
-  HORIZONTALE  
ERSCHLIESSUNG
-  2- ZIMMER  
WOHNUNGEN
-  1- ZIMMER  
WOHNUNGEN
-  4,5- ZIMMER  
WOHNUNGEN
-  3- ZIMMER  
WOHNUNGEN



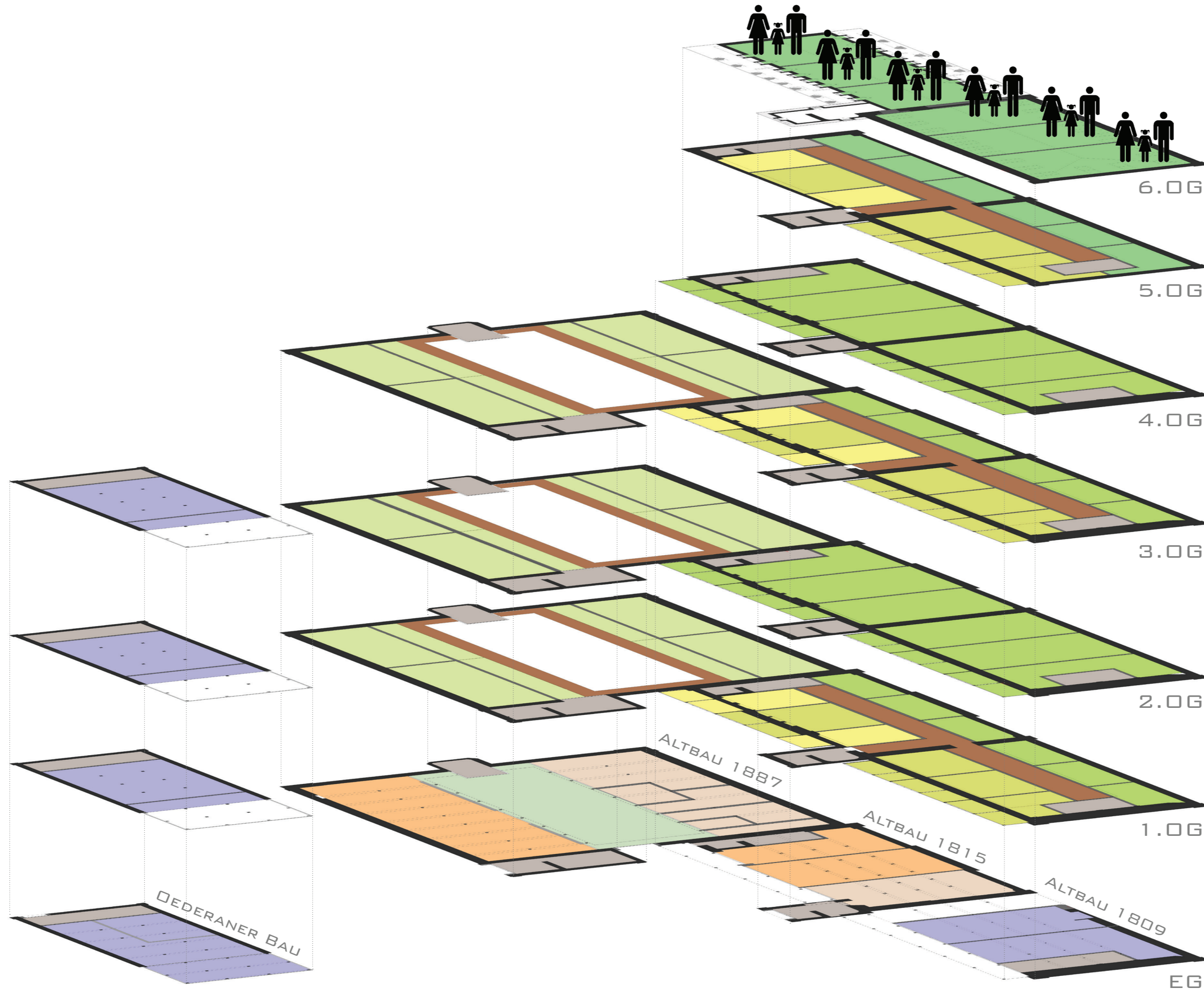
# FUNKTIONS- BEREICHE



- GEWERBE/  
HANDEL / GASTRO
- ÖFFENTLICHE  
EINRICHTUNGEN
- GEMEINSCHAFTS-  
FLÄCHE FÜR MEHR-  
GENERATIONEN-  
WOHNEN
- VERTIKALE  
ERSCHLISSUNG /  
TREPPENHÄUSER
- HORIZONTALE  
ERSCHLISSUNG
- 2- ZIMMER  
WOHNUNGEN
- 1- ZIMMER  
WOHNUNGEN
- 4,5- ZIMMER  
WOHNUNGEN
- 3- ZIMMER  
WOHNUNGEN



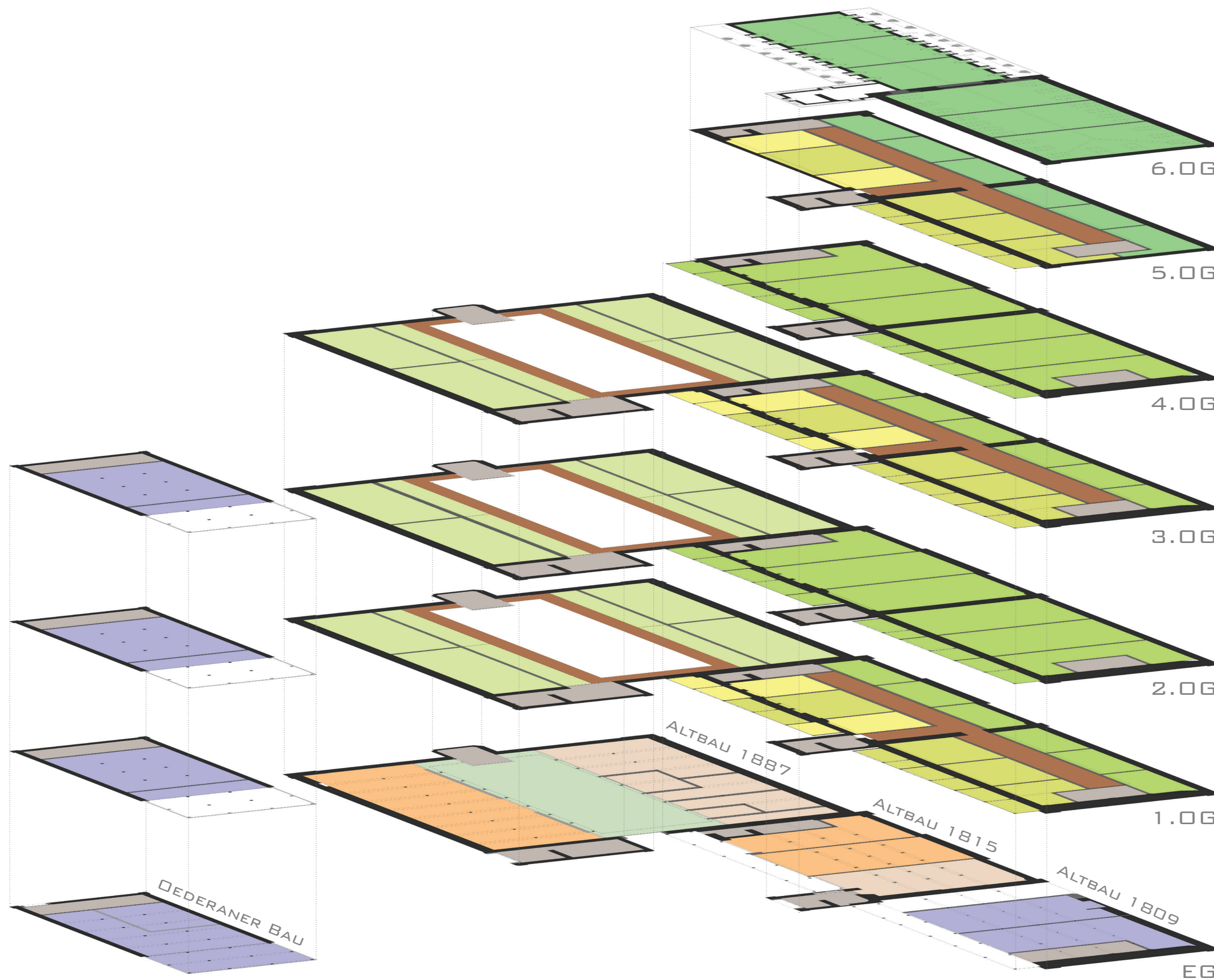
# FUNKTIONS- BEREICHE



- GEWERBE/  
HANDEL / GASTRO
- ÖFFENTLICHE  
EINRICHTUNGEN
- GEMEINSCHAFTS-  
FLÄCHE FÜR MEHR-  
GENERATIONEN-  
WOHNEN
- VERTIKALE  
ERSCHLIESSUNG /  
TREPPENHÄUSER
- HORIZONTALE  
ERSCHLIESSUNG
- 2- ZIMMER  
WOHNUNGEN
- 1- ZIMMER  
WOHNUNGEN
- 4,5- ZIMMER  
WOHNUNGEN
- 3- ZIMMER  
WOHNUNGEN
- 3,5- ZIMMER  
WOHNUNGEN



# FUNKTIONS- BEREICHE



- GEWERBE/  
HANDEL / GASTRO
- ÖFFENTLICHE  
EINRICHTUNGEN
- GEMEINSCHAFTS-  
FLÄCHE FÜR MEHR-  
GENERATIONEN-  
WOHNEN
- VERTIKALE  
ERSCHLIESSUNG /  
TREPPENHÄUSER
- HORIZONTALE  
ERSCHLIESSUNG
- 12 x 2-ZIMMER  
WOHNUNGEN
- 6 x 1-ZIMMER  
WOHNUNGEN
- 12 x 4,5-ZIMMER  
WOHNUNGEN
- 12 x 3-ZIMMER  
WOHNUNGEN
- 6 x 3,5-ZIMMER  
WOHNUNGEN

48 WOHNUNGEN